



官方網站



英格蘭、蘇格蘭、愛爾蘭、北愛爾蘭 19 天

天空島、尼斯湖、西岸鐵路、蘇格蘭高地





【漫步世界的盡頭，搭上開往童話的列車 | 蘇格蘭高地雙夢幻】

不走馬看花，而是深入那些旅遊書上最遙遠、也最美的風景

【天空島：我在世界的盡頭，聽風的聲音】

被稱為「蒼穹島」，是蘇格蘭最北、最神祕的角落。一般的旅行團很少來到這裡，但正因為如此，這裡保留了最純淨的景色。沒有喧囂，只有壯闊的山脈、雲霧與寧靜的湖泊。站在這裡，您會感受到天地之大，那種蒼涼而壯麗的美，是人生中難得的平靜時刻，更是攝影愛好者鏡頭下最想捕捉的畫面。

【魔法成真 | 哈利波特景觀鐵道：西高地鐵路】

這或許您沒看過《哈利波特》，但您的家人一定知道。這條被評為「世界最美」的鐵道，火車緩緩行駛在峽谷與湖泊之間，經過壯觀的格倫芬南高架橋。坐在舒適的車廂裡，窗外的風景就像一幅幅流動的油畫。這不只是一趟火車，更是一段穿越時空的懷舊之旅，讓您彷彿回到童話故事裡。



【英愛自然拼圖一次蒐齊 | 解鎖 4 座國家級絕景】

市面罕見！「峽谷、荒原、斷崖、湖泊」的地理大發現

【英格蘭·靈性之湖】

湖區國家公園：這裡是《彼得兔》作者波特小姐的故鄉，也是英國人心中最柔軟的精神原鄉。漫步在溫德米爾湖畔，感受文豪筆下的靈性山水，享受英格蘭鄉間特有的寧靜與優雅。

【蘇格蘭·蒼穹之島】

天空島與羅夢湖：羅夢湖的湖光倒影，是通往高地的美麗門戶；深入「天空島」，眼前盡是壯闊的蒼穹荒原與奇岩怪石。這種遺世獨立的孤獨美感，彷彿大自然親手繪製的壯麗油畫。

【愛爾蘭·綠色之肺】

基拉尼國家公園：被譽為愛爾蘭的綠寶石，也是維多利亞女王深深著迷的度假勝地，呼吸最純淨的芬多精，這座國家公園展現了愛爾蘭最溫柔的綠色奇蹟，讓身心靈獲得徹底放鬆。

【大西洋·惡魔之崖】

巴倫國家公園區：站在歐洲最高的莫黑斷崖，看著大西洋的驚濤駭浪拍打黑色岩壁，那種大自然的雷霆萬鈞，令人屏息。這裡擁有宛如月球表面的獨特地貌，也是電影《哈利波特》的取景地。



英格蘭深度全覽

【穿梭倫敦繁華街頭與絕美鄉村田園詩篇】

從羅馬古城巴斯的氤氳霧氣到曠野中屹立千年的神秘巨石陣，我們將親手觸摸歷史的古老脈搏。漫步於牛津與劍橋的學術殿堂，在書卷氣息中感受溫莎古堡傳承數百年的皇室尊榮。最終重返倫敦繁華心臟，在泰晤士河的波光與經典電影場景的轉角處，品味這座日不落帝國迷人靈魂風景。

【倫敦都會深度導覽：皇室歷史、世界瑰寶與電影場景朝聖】

1. 電影朝聖：特別安排哈利波特電影中的經典場景，連接泰晤士河兩岸的千禧橋，以及壯麗保羅大教堂。
2. 皇室與權力中心：走訪國王加冕西敏寺、經典地標國會大廈與大鵬鐘，並造訪充滿歷史血淚的倫敦塔。
3. 文化藝術殿堂：走進館藏豐富匯聚世界文明的大英博物館，以及充滿街頭藝人與特色市集的柯芬園。



【英倫學術雙城與皇家風範：感受英國濃厚的學術氣息與皇室尊榮】

1. 劍橋：在閒適優雅的康河畔，追尋徐志摩筆下《再見康橋》的浪漫，留給後世無限的想像和憧憬。
2. 牛津：造訪英國第一所大學城，這裡也是《愛麗絲夢遊仙境》的背景地，特別安排參觀基督教會學院。
3. 溫莎古堡：皇室的居住地，記載了英國皇室的歷史。欣賞其華麗的內部裝飾及綠樹成蔭的英式庭院。



【千年歷史遺跡巡禮&絕美英格蘭田園：沉浸在英國最典型的優美鄉村景緻】

1. 湖區：位於英格蘭西北部，這裡散佈著大小湖泊，如晶瑩寶石般優雅美麗，是英國人最愛的度假勝地。
2. 科茲窩丘陵區：被譽為「英格蘭最美小鎮」，欣賞被溪流環繞、保留傳統風格的蜜糖色石屋建築。
3. 史特拉福：大文豪莎士比亞的故鄉，此處田園風光與靜謐山谷，充分表現出英國鄉村典型的恬靜之美。
4. 古巨石陣：又稱懸掛之石，起源於新石器時代的世界遺產，經歷數千年發展成現在的規模。
5. 巴斯：全城皆是世界遺產的古老城市。這裡是英國最大的溫泉區，保留了羅馬帝國的繁華羅馬遺跡。



北愛爾蘭傳奇探尋

【漫步巨人之路世界遺產・挑戰驚險海岸吊橋】

從**貝爾法斯特**，在維多利亞紅磚建築與現代時尚街區的時空交錯間，聆聽這座傳奇城市的重生故事。隨後深入安特里姆海岸，親臨大自然的鬼斧神功 — 在**巨人之路**踏上數萬根沉睡千年的玄武岩柱，見證世界遺產的震撼；更要鼓起勇氣，挑戰懸掛於峭壁與狂濤之間的**驚險海岸吊橋**。

【貝爾法斯特：維多利亞風情與時尚交織的城市漫遊】

1. **貝爾法斯特**：位於北愛爾蘭的高山和海岸之間，散發著維多利亞風味的美麗城市，包括宏偉的市政廳建築，流連忘返在充滿時尚氣息的城市街頭、別具特色的精品名店和時髦的商廈。

【安特里姆海岸自然奇觀：世界遺產與勇氣試煉，見證大自然的鬼斧神工】

1. **世界自然遺產・巨人堤道**：又稱為巨人之路。這片由火山噴發熔岩冷卻凝固而成的四萬根六角形玄武岩。
2. **凱利克里亞德吊橋**：挑戰您的膽量！這座吊橋懸掛在 30 公尺深的峽谷之上，連接大陸與小島。走在橋上，您可以體驗令人膽顫心驚的空中漫步，同時飽覽兩岸無與倫比的壯麗海岸風光。



蘇格蘭史詩紀行

【走進蒼涼壯美高地・迷醉北方雅典古都風情】

深入大不列顛的荒野之心，走進蒼涼壯美的蘇格蘭高地，想像在**葛蘭柯峽谷**的風笛生與紫色石楠花中，感受大地的孤傲氣息，隨後轉身來到北方雅典的**愛丁堡**懷抱，在古堡的暮色與皇家哩大道的石板路上，迷醉於這座文學古都傳承千年的優雅風情，與那一杯單一純麥帶來的微醺時光。

【大不列顛島蘇格蘭首府&追尋水怪傳說與絕美湖光山色，深入蘇格蘭靈魂所在】

1. **首府愛丁堡**：愛丁堡依山傍水、風光浪漫迷人，素有【**北方的雅典**】美稱。
2. **西高地壯麗景觀**：沿途盡是冰河時期形成的優美湖泊散佈於峽谷之間，蘇格蘭獨有的蒼涼自然景觀。
3. **迷霧尼斯湖**：這裡不僅景色神秘誘人，更是舉世聞名的尼斯湖水怪傳說之地，不妨尋找水怪的蹤影！



翡翠島國愛爾蘭

【沉醉都柏林活力・經驗大西洋壯闊海岸】

穿梭於**都柏林**與**利莫里克**的雙城脈動間，感受凱爾特民族獨有的熱情與人文底蘊。隨後奔向大西洋岸，親臨**莫赫懸崖**見證大自然千萬年的鬼斧神功；更不能錯過人的一生必做的清單——在**布拉尼城堡**獻上一吻，獲取傳說中的善言天賦。在風與海的歌聲中，寫下屬於您的翡翠傳奇。

【雙城記：都柏林與利莫里克的城市脈動，感受愛爾蘭獨有的城市氛圍】

1. **首都都柏林**：一座充滿矛盾魅力的城市。它留有濃厚的英國氣息與蒼翠繁茂的公共綠地，既煥發著充滿活力的青春朝氣，同時又保持著一種溫馨、悠閒愜意的獨特氛圍，讓人不自覺放慢腳步。
2. **藝術之都利莫里克**：美麗的香儂河流經，孕育出深厚的文化底蘊，是愛爾蘭文化與傳統音樂的中心。

【大西洋岸的鬼斧神工：莫黑斷崖&生必做清單：布拉尼城堡的「善言之吻」】

1. **莫黑斷崖**：愛爾蘭十大必遊景點之首！瀕臨洶湧浪濤拍壁的大西洋岸邊，親眼目睹垂直突起 213 公尺高的壯觀大斷崖，感受大自然的雄偉與人類的渺小。
2. **布拉尼城堡與巧言石**：準備好完成 DISCOVERY 頻道列為「人生必做的 101 事」之一了嗎？您必須在城堡塔頂「平躺、仰頭、翻身倒向牆面」，挑戰高難度動作向前親吻著名的「布拉尼之石」！



尊榮禮遇與獨家體驗：六大貼心安排，打造無與倫比的英倫假期

【智慧移動哲學：內陸航班取代長途拉車，倫敦直飛愛爾蘭科克 (LONDON ✈ CORK)】我們深知您的時間寶貴，旅遊品質不該被舟車勞頓妥協，貼心安排中段【內陸航班】，免去耗時的長途遊覽車與顛簸，將寶貴的體力與時間留給最美好的景點體驗。(實際搭乘班機與航點需依行前說明會資料為主)

【絕景移動饗宴：水陸雙重奏與魔法蒸汽火車，從不同的視角與速度，全方位感受英國之美】

1. **世界最美鐵道——西岸鐵路**：搭乘被 BBC 評選為「全世界十條最美麗的鐵路」之一的列車。特別安排瑪賴格到威廉堡路段，親身追尋電影《哈利波特》前往霍格華茲的經典場景。
2. **英倫水上三重奏**：精選三大熱門遊船體驗，包含充滿學術浪漫的【劍橋康河撐篙】、優雅寧靜的【溫德米爾湖區遊船】，以及充滿神秘色彩的【尼斯湖遊船】，帶您從水面視角擁有截然不同的旅遊記憶。

【深度文化巡禮：傳奇歷史與風土佳釀 拒絕走馬看花，帶您深入景點背後的故事與靈魂】

1. **私房景點厄克特古堡**：不只是遠觀尼斯湖，更帶您親臨湖畔這座廢棄的私房古堡。
2. **震撼再現鐵達尼號博物館**：帶您回到當年造船工廠的原址，參觀這座震驚世界的傳奇郵輪誕生地。
3. **蘇格蘭威士忌之旅**：參觀悠久歷史威士忌釀酒廠，深入瞭解醇厚口感背後釀造方式、工藝背景與風華。

舌尖上的日不落帝國

【一次嘗遍三地靈魂風味】

旅途的記憶，往往始於味蕾，從英格蘭經典酥脆的國菜炸魚薯條，到蘇格蘭高地迷霧中那杯溫潤醇厚的單一純麥，再至愛爾蘭海岸邊豪邁甘甜的黑啤酒。我們精選在地國菜與特色民俗晚宴，帶您在刀叉與酒杯交響中，穿越大不列顛與凱爾特文化千年底蘊，品嚐這片土地最道地生命溫度。

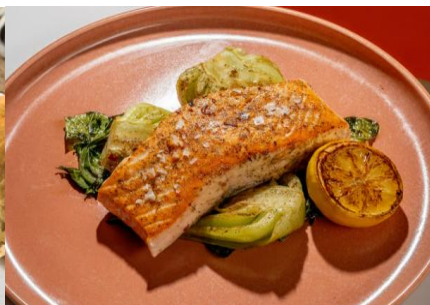
【沉浸式文化體驗·蘇格蘭高地之夜】

不只是味覺，更是一場視覺與聽覺的饗宴。我們特別安排蘇格蘭之夜晚宴，讓您在品嚐道地蘇格蘭特色料理的同時，欣賞熱情奔放的傳統民俗表演，感受高地文化的獨特魅力。

【搜羅全境經典國菜·從英倫小品到高地野味】

我們拒絕千篇一律的團餐，精心策劃帶您深入挖掘各地最受喜愛的在地美食。

- ✓ **英格蘭風味**：絕不能錯過酥脆英式炸魚薯條、香濃紮實的康瓦爾牛肉派，以及鮮美的湖區鱒魚風味餐。
- ✓ **蘇格蘭靈魂**：品嚐最具代表性的國菜蘇格蘭哈吉司，以及油脂豐富的蘇格蘭鮭魚和傳統凱利燉小羊肉。



【愛爾蘭微醺滋味·酒香入菜與特色飲品】

來到翡翠島國，怎能錯過以酒入菜的經典？我們精選濃郁的健力士黑啤酒燉肉餐，讓麥酒的香氣在口中化開。餐後，更特別安排品嚐知名的愛爾蘭咖啡，體驗威士忌酒香與咖啡香交織出的溫暖濃烈口感。

【貼心餐食調配·豐盛晨光與中西平衡】

美好的早晨始於飯店內享用豐盛營養的傳統英式早餐，為一整天的旅程儲備活力。考慮到您的飲食習慣，午、晚餐除了上述豐富的特色風味料理外，我們也貼心穿插安排熟悉的中式料理，適度調節您的腸胃，讓旅途吃得更舒適。





國泰航空

天 數	出發時間	抵達時間	起飛 / 抵達城市	航空公司	飛行時間
第 01 天	08:00	10:05	台北→香港	國泰航空CX-407	約 02 小時 05 分
第 01 天	13:25	20:35	香港→倫敦	國泰航空CX-253	約 14 小時 10 分
第 05 天	09:45	11:10	倫敦→科克	愛爾蘭航空EI-711	約 01 小時 25 分
第 18 天	18:20	14:10+1	倫敦→香港	國泰航空CX-250	約 12 小時 50 分
第 19 天	15:45	17:40	香港→台北	國泰航空CX-472	約 01 小時 55 分

行程內容

◎含門票或入內參觀景點、*不需門票或下車參觀景點、▲行車經過、 UNESCO 指定為世界遺產)

第 01 天 台北 TAIPEI → 倫敦

早餐：敬請自理 午餐：機上套餐 晚餐：機上套餐
 住宿：4★LEONARDO HOTEL LONDON HEATHROW AIRPORT 或同級

今日集合於桃園國際機場，由專人辦理出境手續，隨後搭乘豪華客機飛往英國首都：倫敦，班機將於當天抵達，為解決時差以及長途飛行勞累，我們安排您入住飯店充份休息，準備迎接接下來精彩而充實的英倫旅程。

第 02 天 倫敦→牛津 OXFORD→史特拉福 STRATFORD

早餐：飯店內用英式 午餐：康瓦爾牛肉派風味 晚餐：中式料理八菜一湯
 住宿：4★DOUBLETREE STRAFOR UPON AVON 或 4★STRATFORD CROWNE PLAZA 或同級

今日展開行程，首先前往英國最具代表性的學術城鎮【牛津】，這裡是英國最古老的大學城，既是嚴謹學術的象徵，也是《愛麗絲夢遊仙境》的發想地，漫步城區可感受濃濃書卷氛圍與中世紀學院建築之美。之後前往文豪莎士比亞的故鄉【史特拉福】，探訪莎翁成長的故居與妻子安妮海瑟薇的農莊宅邸，深入了解這位偉大劇作家的生活軌跡，下午前往擁有豐富人文歷史、也是大文豪莎士比亞出生地：史特拉福，外圍有亞芳河所環繞，鎮中到處都是中世紀時代留下來黑白相間的維多利亞式建築。

*牛津大學城 OXFORD (在外拍照)：為英國最古老之大學，號稱「充溢夢幻塔尖之都市」，基督學院之大教堂即為顯例，每個學院都有不同的建築特色，值得細細品味。

*基督教會學院 CHIRST CHURCH (在外拍照)：成立於西元 1524 年，是牛津最大的一座學院。曾在內戰時期做為查理一世的臨時首都，其最引以為傲的成就是在近代 200 年內產生了 16 位英國首相。

◎莎士比亞故居 SHAKESPEARES BIRTHPLACE：莎翁出生於西元 1564 年，從小在這裡生長求學，父親是經營手套的商人，母親則是佃農的女兒，莎翁之後到倫敦當舞台劇演員，後來成為家喻戶曉的劇作家；

莎翁晚年回到故鄉置產，並在此定居直到去世，故居裡面展示莎翁小時候居住的房間，牆壁家具等物品據說還是維持當時的樣子；裡面並保有莎翁父親製作和賣手套的工作室以及店面。

◎**安妮海瑟威故居 ANNE HATHAWAYS COTTAGE**：莎翁 18 歲和大他 7 歲的妻子安妮結婚，而安妮在結婚之前一直居住於此，十九世紀前一直做為農場，有著茅草屋頂的屋子，內部包括閣樓、暖爐及廚房等都維持著當時的原貌。

(備註：如遇史特拉福飯店滿房時，將調整住宿到鄰近的大城市。)

行車距離：倫敦- 74 公里(約 1 小時 10 分)牛津 - 70 公里 (約 1 小時 30 分) 史特拉福

下車參觀：基督教會學院 (在外拍照)、牛津大學城 (在外拍照)。

門票安排：莎士比亞故居、安妮海瑟威故居。



第 03 天 史特拉福→拜伯里(科茲窩)BIBURY(COTSWOLDS)→巴斯 BATH

早餐：飯店內用 午餐：英式風味料理 晚餐：英式風味料理

住宿：4★HAMPTON BY HILTON BATH CITY 或 4★DOUBLETREE BY HILTON BATH 或同級

今日行程安排，前往英格蘭最經典的田園風景區科茲窩丘陵區，【COTSWOLDS】的英文指的是『有著羊群小屋的山丘』，在中古時代正是聞名遐邇的牧羊場及羊毛織品的集散地，而羊毛貿易造就了富有的商人，富裕商人以當地特有的「蜜糖色石材」建造一棟棟迷人的鄉村小屋，隨後前往以溫泉著稱的古羅馬城—巴斯，這座位於倫敦西方的世界文化遺產城市，至今仍保存著羅馬人留下的礦泉浴池【羅馬浴池博物館】與優雅的喬治亞建築群。

***拜伯里(科茲窩)BIBURY【英國網紅景點 | 最美村莊之一】**：藝術家威廉·莫里斯在訪問拜伯里時稱其為「英格蘭最美麗的村莊」。17 世紀建造的有著陡斜屋頂的蜂蜜色石頭小屋曾居住著為附近的阿靈頓磨坊提供縮絨布料織布工人。風景如畫的阿靈頓路小屋建於 1380 年，這裡是拍攝最多的科茲窩丘陵的場景之一，並被皇家藝術學院保存。它已被用來多部電影和電視作為拍攝地，其中最出名的是《星塵》和《布里吉特·瓊斯的日記》。

◎**羅馬浴池博物館 ROMAN BATHS【英國必訪景點 | 羅馬人的遺蹟】**：以羅馬浴場為建築主體，地下室有挖掘出的羅馬遺跡，當年羅馬人在此膜拜神明及沐浴泡溫泉，您亦可於幫浦室內自費飲用自然泉水並欣賞特有的長形座鐘。

***巴斯修道院 (在外拍照)**：早在羅馬時期便已存在，外牆上的雕刻，是聖經故事中的「雅各夢見天使爬天梯」，至今依然栩栩如生；教堂內的五十六扇彩繪玻璃窗，敘述耶穌生平的五十六個事蹟。

***普特尼橋**：亞溫河畔的古橋，是一座模仿義大利佛羅倫斯舊橋所建造的石橋，橋身有著優美細緻的橋拱，而橋上兩側有各式各樣的小商店販賣著紀念品，已經有 200 多年的歷史了。

行車距離：史特拉福 - 68 公里 (約 1 小時 20 分) 拜伯里 - 75 公里 (約 1 小時 30 分) 巴斯

下車參觀：巴斯修道院 (在外拍照)、普特尼橋。。

門票安排：古巨石陣、羅馬浴池博物館。



第 04 天 巴斯→古巨石陣 STONEHENGE→倫敦

早餐：飯店內用英式

午餐：英式風味料理

晚餐：英式風味料理

住宿：4★HOLIDAY INN OXFORD BY IHG 或 4★LEONARDO ROYAL HOTEL OXFORD 或同級

今日行程安排，從巴斯出發前往英國最神祕的史前遺址【**巨石陣**】，這座距今超過 4,000 年的古文明奇蹟，是網上搜尋英國必去時最常出現的景點。接續前往皇家專屬的【**溫莎古堡**】，參觀歷代王室居所，體驗英國皇室的真正核心。

◎**巨石陣 STONEHENGE**【英國世界遺產 | 史前文明之謎】：又稱「懸掛之石」，1986 年被列入 UNESCO 世界遺產。巨石陣的建造目的至今眾說紛紜，從宗教儀式、天文曆法到能量聖地皆有不同假說，而古人如何在無機具的年代將巨石運送、排列成精準方位，更是未解之謎。巨石陣每年吸引數百萬旅客造訪，是英國最具代表性的文化地標。

※ 備註：巨石陣每日開放團體預約有數量限制，實際參觀日期與時段或有調整，以預約結果為準。

◎**溫莎古堡 WINDSOR CASTLE**【倫敦必去景點 | 英國皇室行宮】：英國最具代表性的城堡，在九百多年前為了防禦倫敦西邊的敵人而建；經歷幾個世紀的翻修，至十六世紀逐漸轉為住宅用，也是不愛江山愛美人的情聖：溫莎公爵之故居，亦為現任女皇的行宮，在導覽之下參觀滑鐵盧大廳、迎賓大廳、聖喬治大廳及古代兵器大展，及聖喬治教堂。

※ 備註：溫莎古堡之各展覽場地時常因王室造訪而有休館，並不另行通知，敬請見諒

行車距離：巴斯 - 55 公里(約 1 小時) 巨石陣 - 113 公里(約 1 小時 30 分)牛津

門票安排：巨石陣、溫莎古堡。



第 05 天 倫敦/科克 CORK→布拉尼 BLARNEY→基拉尼 KILLARNEY

早餐：飯店內用餐 午餐：愛爾蘭式風味料理 晚餐：凱利傳統燉小羊肉風味

住宿：4★DROMHALL HOTEL 或 4★ RANGLES HOTEL KILLARNEY 或

4★KILLANEY PLAZA HOTEL AND SPA 或同級

今日從倫敦搭機飛往愛爾蘭第二大城【科克】，這裡被《康泰納仕》評選為「全球最友善城市」。科克自維京人時期便開始興盛，其城市發展與「科克港」及古老教堂密切相關，是多條愛爾蘭旅遊路線的必經城市，被稱為「愛爾蘭最有生活味道的城市」。前往充滿傳說色彩的【布拉尼】，參觀擁有 600 年歷史的【布拉尼城堡】，親眼見證聞名全球的「巧言石」傳說。午後前往最受旅客喜愛的度假城市【基拉尼】，環繞於湖泊、山林與國家公園的自然景色之中，感受南愛爾蘭的悠閒氛圍。

【科克 CORK】：沿著利河畔而建的科克港，曾是愛爾蘭最重要的港口，河岸兩旁的建築令人賞心悅目，漫步在聖派翠克大街上，熱鬧的人潮反映了這個城市的活力。

* 聖派翠克大街 ST.PATRICKS STREET：科克市區最熱鬧的主要商業街道，也是當地人日常生活的中心軸。十九世紀的弧形街景優雅迷人，兩側聚集商店、咖啡館與歐式建築，是走訪科克最經典的散步路線。

* 香儂鐘樓與聖安妮教堂 SHANDON TOWER&CHURCH OF ST.ANNE：科克最具代表性的市標建築，因鐘樓四面報時互不一致而得名，是旅客必拍的趣味地標。

* 英國市場 THE ENGLISH MARKET：科克最具人氣的傳統市集，擁有超過 200 年歷史，不僅是當地居民的日常，更被視為愛爾蘭最重要的食材市場之一。從新鮮海產、手工麵包、在地乳酪到道地熟食，都是了解愛爾蘭飲食文化的最佳途徑。

◎布拉尼城堡 BLARNEY CASTLE【傳說起源地-愛爾蘭必去景點】：擁有超過 600 年歷史，由麥卡錫家族所建，其塔樓頂端的巧言石更多次評選為旅客一生必訪的愛爾蘭景點。傳說只要親吻這塊石頭，就能獲得「能言善道、說話迷人」的天賦。包含蘇格蘭小說家史考特爵士、數位美國總統、國際領袖與許多世界名人都曾抵達此地完成這項儀式，使布拉尼城堡成為世界最具話題性的文化景點之一。

* 基拉尼國家公園 KILLARNEY NATIONAL PARK【愛爾蘭第一座國家公園-UNESCO 評選自然景觀】：為愛爾蘭最熱門的旅遊地點之一，園區擁有三座湖泊、高山、原始森林與瀑布交織而成的獨特地貌，因維多利亞女王於 1861 年造訪而聲名大噪，至今仍被全球旅人視為愛爾蘭自然風光的「明信片場景」。

行車距離：科克 - 9 公里(約 20 分) 布拉尼 - 96 公里 (約 1 小時 30 分) 基拉尼

下車參觀：基拉尼國家公園、科克市區觀光【聖派翠克大街、香棟鐘樓與聖安妮教堂、英國市場】

門票安排：布拉尼城堡。



第 06 天 基拉尼→莫黑斷崖 THE CLIFFS OF MOHER(巴倫國家公園)→利莫里克 LIMERICK

早餐：飯店內用餐

午餐：愛爾蘭式風味料理

晚餐：飯店內用主廚料理

住宿：4★CASTLETROY PARK HOTEL AND SUITES 或 4★ABSOLUTE HOTEL 或

4★THE GEORGE HOTEL LIMERICK 或同級

早餐後驅車前往愛爾蘭最熱門的渡假勝地：基拉尼國家公園。造訪國家公園內的馬克羅絲別墅，於湖畔與森林步道之間，欣賞湖區的寧靜與綠意。隨後前往愛爾蘭西岸著名的自然奇景【墨黑斷崖】，壯闊的峭壁與大西洋波濤交織，一直以來都是愛爾蘭必去景點之一，隨後抵達香濃河畔的【利莫里克】，遠眺十三世紀的約翰國王城堡，為今天畫下優雅的句點。

*馬克羅斯館 MUCKROSS HOUSE(外觀拍照)【愛爾蘭必去景點-維多利亞式鄉村大宅】：建於西元 1843 年，由愛丁堡建築師設計，是【基拉尼國家公園】內最著名的歷史建築之一。其維多利亞時期風格的石造豪宅與周邊湖景、森林相映成趣，是當地推薦的拍照地標。

◎莫黑斷崖【愛爾蘭十景-最壯麗海岸線】：突兀峭壁垂直高達 214 公尺，受海浪拍打侵蝕而形成的壯觀景象，在海浪的沖擊之下，形成令人讚嘆的自然景觀，這裡也是電影哈利波特混血王子的取景地。

（備註：歐布萊恩石塔每年三到十月開放，入塔參觀為另行收費，旅客可選擇是否自行購票。）

*利莫里克：愛爾蘭第三大城，位於香儂河向西入海的海口，九世紀時曾被維京海盜佔領，城市裡都處處可見中世紀的歷史印跡、古老的街道、城堡和教堂。

行車距離：基拉尼 - 198 公里 (約 3 小時) 墨黑斷崖 - 80 公里 (約 1 小時 30 分) 利莫里克

下車參觀：馬克羅斯館(外觀拍照)

門票安排：莫黑斷崖。



第 07 天 利莫里克→都柏林 DUBLIN

早餐：飯店內用餐 午餐：健力士啤酒燉肉餐 晚餐：中式料理八菜一湯

住宿：4★CLAYTON HOTEL BUBLINGTON ROAD 或 4★CLAYTON HOTEL LEOPARDSTOWN 同級

今日專車開往愛爾蘭首都【都柏林】，隨後前往展開市區觀光行程。這座城市是許多旅客搜尋愛爾蘭旅遊推薦、英倫自由行等等時，最常看到的目的地。這裡不僅是科技公司聚集的現代都市，也擁有大量十八世紀喬治式建築，呈現濃厚英倫風情。

*三一學院 TRINITY COLLEGE DUBLIN【愛爾蘭必訪景點-都柏林名校】：西元 1592 年英國女王伊麗莎白一世下令興建，直到十八世紀方成現今規模。400 多年來三一學院一直是世界著名的教育中心，也是

都柏林唯一一所大學。

* **聖派翠克大教堂 ST.PATRICKS CATHEDRAL**【都柏林必走行程-最大教堂】：西元 450 年，愛爾蘭的守護者聖派翠克在教堂現址的一處古井旁為人們祝福受洗，人們為了感激他而在現址上蓋了座木造教堂，後來幾經改建，最終發展成今日的哥德式建築。

◎ **健力士啤酒博物館 GUINNESS STOREHOUSE**【都柏林人氣景點-黑啤酒文化體驗】：由阿瑟·健力士於 1759 年在愛爾蘭都柏林建立的一家釀酒公司，您可以在這裡享受啤酒花和大麥的香氣，瞭解烈性黑啤酒的傳統倒法，並品嚐其甘苦的味道，是都柏林最具人氣的體驗活動之一。

行車距離：利莫里克 - 200 公里 (約 2 小時 30 分) 都柏林

下車參觀：三一學院、聖派翠克大教堂。

門票安排：健力士啤酒博物館。



第 08 天 都柏林→巨人堤道 GIANTS CAUSEWAY

→凱利克里亞德吊橋 CARRICK-A-REDE ROPE BRIDGE→貝爾法斯特 BELFAST

早餐：飯店內用 午餐：當地風味料理 晚餐：當地風味料理

住宿：4★CLAYTON HOTEL BELFAST 或 4★HOLIDAY INN BELFAST CITY CENTRE BY IHG 或同級

今日前往兩大被譽為「北愛爾蘭必去景點」的自然奇觀【巨人堤道】與【凱利克里亞德吊橋】。隨後來到北愛爾蘭首府貝爾法斯特。

◎ **巨人堤道 GIANTS CAUSEWAY**【北愛爾蘭必訪景點-世界自然奇觀】：由冰河時期火山活動所流出的熔岩，冷卻後形成玄武岩石柱，緊密相鄰如同步道，綿延於海岸邊長達八公里的奇岩怪石，讓你嘖嘖稱奇。有的在海平面下或與海面持平，陸上形成的玄武岩，呈繩狀、塊狀構造和柱狀節理，水下形成的玄武岩，常呈現枕狀構造。

* **凱利克里亞德吊橋 CARRICK A REDE ROPE BRIDGE**【北愛爾探險亮點-跨海步道】：連結巨人堤道斷崖與海灣小島的吊橋，全長 18 公尺、高 24 公尺，寬度只有 1 公尺，在過去漁民們主要是為了要跨越 30 公尺深、20 公尺寬的峽谷，到對岸撒網捕捉鮭魚而建立起這座橋，如今這座吊橋已經變成遊客們用來測試膽量的挑戰關卡了。

行車距離：科克 - 270 公里 (約 3 小時 35 分)

下車參觀：凱利克里亞德吊橋

門票安排：巨人堤道。



第 09 天 貝爾法斯特→拉恩 LARNE ➡ 凱萊恩 CAIRNRYAN→格拉斯哥 GLASGOW

早餐：飯店內愛爾蘭式 午餐：中式料理八菜一湯 晚餐：當地風味料理

住宿：4★HILTON GARDENINN GLASGOW 或 4★HOLIDAY INN GLASGOW 或同級

今日帶您來帶貝爾發斯特市鎮廳(外面拍照)，並走進世界知名的【鐵達尼號博物館】，這是北愛爾蘭最具代表性的城市地表，可以了解這座城市在 20 世紀的工業革命與海運史上的重要地位。隨後前往北愛爾蘭【拉恩港】，搭乘渡輪跨越北海，航向蘇格蘭西岸港口【凱萊恩】，正式踏上蘇格蘭之旅。旅程續往歐洲文化之都【格拉斯哥】。這座蘇格蘭第二大城市，以克萊德河貫穿市區，17 世紀起即因海運貿易蓬勃發展而成為英國的重要商業中心。

***貝爾法斯特市政廳 VISIT BELFAST CITY HALL**：位於市中心的貝爾法斯特市政廳，是城市最具象徵性的地標建築。外觀以白色波特蘭石打造，搭配雄偉的中央綠色圓頂，展現濃厚的新古典主義風格。市政廳前的廣場是市民日常休憩、節慶活動與表演的主要場地，氣氛總是熱鬧而充滿活力。

◎**鐵達尼號博物館 TITANIC BELFAST【北愛爾蘭必訪景點 | 世界級造船史博物館】**：適逢鐵達尼號沉船百周年紀念而建，博物館位於當年造船工廠的原址，整體外型就 像一艘即將乘風破浪的大船，當年白星航運公司委託貝爾法斯特的「哈蘭德與沃爾夫」造船廠設計、興建，內部展出包括船艙的還原、駕駛艙、建造的過程等等，是來到貝爾法斯特不可錯過的特殊景點。

◎**愛爾蘭海渡輪 FERRIES【北愛爾蘭跨海蘇格蘭 | 最便捷航線】**：從北愛爾蘭拉恩港搭乘渡輪前往蘇格蘭凱萊恩，是一段輕鬆而愉悅的海上旅程。船隻離岸後，北海的海風與遼闊海景一覽無遺，沿岸山丘與港灣景色隨著航程緩緩退去。您可在甲板欣賞海鳥掠過海面，也能在室內休息區放鬆。接近蘇格蘭時，沿岸燈塔與低矮丘陵逐漸現身，彷彿迎接旅人踏上新的土地，為旅程增添獨特的跨海體驗。

行車距離：貝爾法斯特 - 37 公里 (約 30 分) 拉恩~ ➡ (船程約 2 小時) 凱萊恩
凱萊恩 - 130 公里(約 2 小時) 格拉斯哥

下車參觀：貝爾發斯特市政廳。

門票安排：鐵達尼號博物館、愛爾蘭海渡輪。



第 10 天 格拉斯哥→格倫柯峽谷 GLENCOE→威廉堡 FORT WILLIAM+++馬萊格 MALLAIG
馬萊格 阿瑪代爾 ARMADALE→天空島 SKYE ISLANDS【蘇格蘭高地地區】

早餐：飯店內愛爾蘭式 午餐：當地風味料理 晚餐：蘇格蘭鮭魚風味

住宿：GRESHORNISH HOUSE 或 SKEABOST HOUSE HOTEL 或 高地地區民宿 或同級

今日展開最受喜愛的蘇格蘭高地經典路線，同時也是哈利波特迷心中的聖地。從格拉斯哥出發，穿越雄偉的高地山谷，前往壯麗的【格倫科】，途中來到羅夢湖旁的路斯小鎮。之後抵達威廉堡，搭乘知名的【西岸鐵路】，火車將通過哈利波特電影中最經典的葛萊芬大橋，是網上搜尋「哈利波特火車、霍格華茲快車、蘇格蘭高地鐵路」時的熱門拍攝地。接續由馬萊格轉往阿瑪代爾，我們將搭乘渡輪前往蘇格蘭著名的【天空島】，今晚入住蘇格蘭高地地區。

* 羅夢湖 LOCH LOMOND：為英國境內最大的淡水湖，連峰的山影倒映在清澈的水面，湖中島美不勝收。

* 露絲小鎮 LUSS：是羅夢湖畔旁的純樸小鎮，因肥皂劇 Take the High Road 在此取景而大為出名，吸引了大批的觀光人潮，村中多為 18 世紀的石板屋，每棟都是屋主精心花草佈置房子外觀，加上獨特低矮房子設計，猶如進如童化般世界，這裡已被列為保護村。

* 格倫科峽谷 GLENCOE：蜿蜒的科伊河流經格倫科峽谷的崎嶇山巔，展現西高地的雄偉氣勢，這裡也是登山客的勝地，其中最出名的是被稱為三姐妹的峽谷，在蘇格蘭語中 GLENCOE 也有垂淚的山谷之意。

◎西岸鐵路 WEST HIGHLAND LINE【哈利波特鐵道 | 葛萊芬拱橋 | 世界級景觀鐵路】：被譽為世界最美的觀光鐵道之一，也是電影「哈利波特」中霍格華茲快車的拍攝地。火車將通過擁有 21 座拱門的經典橋梁葛萊芬大橋，旅客可欣賞湖泊、谷地與高地山景，如同走進電影場景。

※西岸鐵路行駛區間：威廉堡↔馬萊格之間。(此路線極為熱門，順行 / 逆行與搭乘時間以訂位為準。)

※馬萊格至阿瑪代爾段之交通，預計搭乘可載遊覽車的渡輪，須配合西岸鐵路時刻作船班銜接。如因時間無法配合或遇天候不佳導致無法搭乘渡輪，此段交通將改以遊覽車方式前往，以確保行程順暢。

【天空島 ISLE OF SKYE - 蘇格蘭高地必訪景點 | 蘇格蘭高地最夢幻的島嶼】：天空島位於蘇格蘭西岸外海，是蘇格蘭高地最具代表性的離島，以奇岩峭壁、山海交織與雲霧繚繞的峽谷景觀聞名。其名稱「Skye」源自古諾斯語 sky-a，意為「雲之島、迷霧之島」，因此在不同光線下，天空島永遠呈現變化莫測的氣質，像是大自然親手創作的劇場。無論是壯闊的地貌、豐富的歷史傳說或變幻的天空線條，天空島都是旅人心目中「最能代表蘇格蘭高地的地方」，一生至少必訪一次。

行車距離：格拉斯哥 - 141 公里 (約 2 小時 30 分) 格倫柯峽谷 - 27 公里(約 30 分)威廉堡
威廉堡++(約 1 小時 30 分)++馬萊格 (船程約 40 分)阿瑪戴爾【空島地區】

下車參觀：羅夢湖、露絲小鎮、格倫科峽谷

門票安排：西岸鐵路、洛恩灣渡輪航程



第 11 天 天空島【玩家帶路、盡覽世界的盡頭】

早餐：飯店內用英式 午餐：蘇格蘭風味料理 晚餐：蘇格蘭風味料理

住宿：GRESHORNISH HOUSE 或 SKEABOST HOUSE HOTEL 或 高地地區民宿 或同級

今日將帶您踏上蘇格蘭高地最經典、最受旅客喜愛的探索路線，也是一眾遊客在搜尋「英國必去」、「蘇格蘭高地景點」時必定會出現的夢幻名單。天空島因其壯闊荒原與深厚的凱爾特文化，被譽為「世界的盡頭」。此日行程將完整走訪島上最著名的景點，包括雄偉的老人峰、寧靜優美的米爾特湖。同時也安排停留天空島的中心城鎮—波特里，欣賞五彩排屋與悠閒港灣景致，深度體驗這座神秘島嶼的魅力。

✱ **斯托爾山 STORR、老人峰**：在美麗的湖畔可望見被稱為「老人峰」的巨型支柱岩石峰，存在於世界盡頭的奇景，從石峰處繼續往前，清澈的瀑布飛流而下，沿著壯觀的峽谷流向大海，山羊在懸崖上輕盈的跳躍。陽光照耀下，斑斕的彩虹伴著水流撞擊石頭的聲音呈現出大自然最精彩的表演。

✱ **米爾特湖 LOCH MEALT**：位於天空島北部，湖水通過一條小河道和一條瀑布注入大海。

✱ **基爾特岩岸 KILT ROCK**：位於海崖邊的特殊景觀，由侏儸紀後火山爆發後的熔岩所形成柱狀玄武岩，熔岩隨時間冷卻產生皺折，亦被稱為皺褶岩，這裡也被稱為是美人魚海岸，傳說中美人魚坐在海涯邊，用歌聲把人類給吸引過去。

✱ **波特里 PORTEE**：為天空島最大的城鎮，濱臨海灣的彩色排屋，帆船點點，為這寧靜海灣增添悠閒浪漫。

✱ **本日行程包含一段輕度健行路段（將依天候狀況調整安排）。敬請旅客配合穿著防風、防雨外套，並備妥適合泥濘路面的鞋款；如有需要，可自行攜帶登山杖以提高行進安全性。**

✱ **天空島之路線，將視當日天候與住宿位置進行適度調整，以確保整體行程順暢並維持旅遊品質與安全。**

行車距離：天空島之旅

下車參觀：斯托爾山、老人峰、米爾特湖、基爾特岩岸、波特里。



第 12 天 斯凱島【蘇格蘭高地區域】→愛琳朵納城堡 EILEAN DONAN

→尼斯湖【遊船】LOCH NESS→高地地區

早餐：飯店內用英式 午餐：蘇格蘭哈吉司風味料理 晚餐：飯店內用

住宿：4★FISHERS HOTEL PITLOCHRY 或 同級

今日展開蘇格蘭高地深度之旅，沿著壯闊山谷一路向南，前往全球知名的【尼斯湖】。尼斯湖是網上搜尋的關鍵字，也是高地最具代表性的自然湖區。行程安排搭乘【尼斯湖遊船】，近距離欣賞深不見底的湖水與神秘氛圍。接著造訪湖畔最重要的歷史地標【厄克特古堡】，感受千年古堡遺跡與湖光山色交織的震撼視野。

***愛琳朵納城堡 (在外拍照)**：這是一座 13 世紀建立為了防禦維京人、興建於湖中小島上的古堡，也是蘇格蘭著名的城堡之一，景色相當優美，甚至張學友的蘇格蘭威士忌廣告就是在此拍攝的！

◎**尼斯湖遊船 LOCH NESS CRUISE【蘇格蘭必去景點 | 傳說的尼斯湖水怪】**：尼斯湖為英國第二大、第二深的湖泊，因富含浮藻而呈現深色湖面，增添神祕氣息。最廣為人知的便是「尼斯湖水怪」傳說，使此地成為全球旅行者搜尋率最高的蘇格蘭景點之一。本行程安排遊船巡航，讓您以最佳角度欣賞湖光山色，並親身領略傳說中神祕湖面的魅力。

◎**厄克特古堡 URQUHART CASTLE【蘇格蘭高地湖畔 | 千年古堡】**：位於尼斯湖畔、可追溯至西元 6 世紀的厄克特古堡，是蘇格蘭高地歷史最重要的古蹟之一。城堡長年見證權力爭奪、貴族紛爭與反抗戰火，其位處湖畔峭壁、三面環湖的地理優勢，使其成為當時的軍事重鎮。今日的廢墟反而更顯蒼涼之美，是眾多旅客搜尋「尼斯湖最佳拍照點」時的首選地標。站在古堡遺跡上眺望煙霧繚繞的群山與湖面，彷彿能感受到曾為蘇格蘭自由犧牲的「勇敢的心」回聲。

**行車距離：蘇格蘭高地-70 公里(約 1 小時)愛琳朵納城堡 - 90 公里 (約 1 小時 30 分) 尼斯湖
尼斯湖 - 142 公里(約 2 小時)蘇格蘭高地住宿**

下車拍照：愛琳朵納城堡

門票安排：尼斯湖遊船。

私房景點：厄克特古堡。



第 13 天 高地地區→伯斯 PERTH→愛丁堡 EDINBURGH

早餐：飯店內用英式 午餐：中式料理八菜一湯 晚餐：**蘇格蘭之夜晚宴(風笛、傳統民謠舞蹈表演)**


住宿：**4★MERUCURE EDINBURGH HAYMARKET** 或 **4★NOVOTEL EDINBURGH CENTRE**
4★DOUBLETREE BY HILTON EDINBURGH AIRPORT 同級

今日告別蘇格蘭高地，前往位於泰河畔的古城【伯斯】，這裡曾是蘇格蘭的皇室中心，也是許多旅客搜尋蘇格蘭古城時會出現的歷史重鎮。隨後造訪當地知名的【威士忌酒廠】，深入了解蘇格蘭最具代表性的烈酒文化，並品嚐以高地清泉釀製的純淨風味。午後抵達蘇格蘭最具代表性的首都風景 — 愛丁堡富有「北方雅典」支撐而聞名，城市建立於七座起伏的小山丘上，古城氛圍濃厚。我們將走訪【愛丁堡城堡、新城區地標王子街】，完整感受這座城市兼具歷史與現代的獨特風貌。今晚特別安排【蘇格蘭之夜晚宴】，在風笛聲與高地舞蹈表演中享用道地蘇格蘭料理，是旅客最難忘的文化體驗。

***伯斯 PERTH【蘇格蘭古都 | 泰河畔歷史名城】**：伯斯位於優雅的泰河河畔，河水蜿蜒穿過市區，為城市增添寧靜而典雅的氣息。此地曾是蘇格蘭的古都與王權核心，其中位於伯斯近郊的斯昆修道院，更是歷代蘇格蘭國王舉行加冕儀式的所在地。今日的伯斯以整齊典雅的喬治亞式建築群著稱，完整展現蘇格

蘭的人文深度與古城魅力。

◎**威士忌酒廠 WHISKY TOUR**【威士忌發源地・高地必訪體驗 | 蘇格蘭酒廠參觀】：蘇格蘭威士忌的風味來自蒸餾方式、熟成木桶與首席調酒師的工藝，而非單一葡萄園風土。這裡可以了解從麥芽製作、糖化、發酵、蒸餾到橡木桶熟成的完整過程，以高地純淨泉水釀造的威士忌香氣細緻、層次豐富，是蘇格蘭旅遊不可錯過的特色活動。

◎ **愛丁堡城堡 EDINBURGH CASTLE**【蘇格蘭象徵 | 最重要皇室城堡】：城堡聳立在市區的至高點 135 米高的城堡山上，是英國重要的皇室城堡之一，也是蘇格蘭的象徵。城堡沿坡旋繞而上分為下、中、上等三個區域，曾經是堡壘、皇宮、軍事要塞和國家監獄，現在城牆上還能看到整整齊齊地安放著一個個烏黑的古炮，炮口和當年一樣一致地對著福思灣河，演繹著古時防禦森嚴的緊張氣氛。

◎**蘇格蘭之夜晚宴**：在蘇格蘭傳統風笛演奏之中，享用地道的蘇格蘭風味料理，並欣賞富有高地特色的民俗舞蹈表演以及民謠，讓您感受不同的風俗體驗，度過一個難忘的夜晚。

行車距離：高地地區 - 44 公里 (約 37 分) 伯斯 - 70 公里(約 1 小時 10 分)愛丁堡

下車參觀：伯斯

入內安排：威士忌酒廠、愛丁堡城堡。

特別安排：蘇格蘭之夜。



第 14 天 愛丁堡→溫得米爾 WINDERMERE【湖區國家公園】LAKE DISTRICT NATIONAL PARK

早餐：飯店內用英式 午餐：**湖區鱒魚風味料理** 晚餐：**湖區風味料理**

住宿：**4★LOW WOOD BAY RESORT&SPA** 或 **4★MACDONALD OLD ENGLANDHOTEL&SPA** 或 **4★BEECH HILL HOTEL&SPA** 或同級

今日從蘇格蘭首府愛丁堡南下，前往英格蘭最受旅客喜愛的【湖區國家公園】。湖區位於英格蘭西北方的坎伯蘭高原，是英國最著名的自然保護區，也是英國湖區必去推薦景點。其中以溫得米爾湖面積最大，這也是童話《彼得兔》作者比阿翠絲·波特小姐的故鄉。本日安排【乘坐遊艇】悠遊湖面，體驗湖區。

***湖區國家公園 LAKE DISTRICT NATIONAL PARK**【英國湖區必去 | 英格蘭人的精神故鄉】：湖區國家公園被視為英格蘭人民心中的精神原鄉，擁有全英格蘭最深的湖泊、最大的湖面，並孕育出多位重量級文學與藝術巨擘，包括華茲華斯、比阿翠絲·波特等名家。雖然遊客絡繹不絕，湖區依舊保有其靜謐、純淨與靈性，湖水在陽光下波光粼粼的迷人景緻，感受湖區特有的悠閒步調與自然美感。

◎**遊湖之旅(約 50 分鐘)**：搭乘遊艇徜徉於英國最知名的湖泊之一，欣賞湖區特有的山水景觀。抵達後您可在湖岸步道輕鬆散步、吸收森林芬多精，也可自由逛逛這座風景如畫的小鎮，這是最熱門的體驗項目。

行車距離：愛丁堡 - 253 公里 (約 3 小時 50 分) 湖區

下車參觀：湖區國家公園。

門票安排：遊湖之旅。



第 15 天 溫得米爾→約克 YORK→查茨沃斯莊園 CHATSWORTH HOUSE
→彼得伯勒 PETERBOROUGH

早餐：飯店內用英式 午餐：湖區餐廳風味 晚餐：飯店內用

住宿：4★HOLIDAY INN PETERBOROUGH 或 4★HAMPTON BY HITON CORBY/KETTERING 或同級

今日揮別清幽靜謐的湖區，驅車穿越英格蘭北部的綠色丘陵，前往擁有兩千年歷史底蘊的古都【約克】。在這座融合羅馬、維京與中世紀風情的城市稍作停留，感受時光倒流的錯置感。午後轉往峰區國家公園，造訪被譽為「峰區皇宮」的【查茨沃斯莊園】，親臨電影《傲慢與偏見》中達西先生的豪宅，一睹英式貴族生活的奢華與藝術品味。晚間前往交通樞紐【彼得伯勒】下榻，為明日的劍橋學術之旅養精蓄銳。

* 古都約克 YORK【哈利波特斜角巷原型 | 英國歷史的縮影】：約克見證了英國歷史的每一次興衰，擁有歐洲北部最大的哥德式教堂「約克大教堂」，以及全英國保存最完整的中世紀街道「肉鋪街」。這條歪斜扭曲的古老巷弄，據說是電影《哈利波特》斜角巷的靈感來源。在此您將有自由活動時間，可漫步於古城牆下，或在巷弄間尋找傳統英式茶點，品味這座古城的獨特魅力。

* 約克大教堂 (在外拍照)：英國最大的哥德式教堂，費時 250 年建造完成，東面是全世界最大的中世紀彩色玻璃窗，北面則有大教堂歷史最悠久的玻璃窗，也是英國最大的灰色調單色玻璃。

* 約克城牆：城牆最早建立在羅馬時期，如今早已不復存；現今看到的多建於十二~十四世紀，在維京人及日耳曼人入侵的年代發揮了保護的功用，全長 5 公里環繞著約克舊城區。

* 石頭街：位於約克大教堂的南邊，街上現在多為書店、瓷器、禮品店的聚集地。

◎查茨沃斯莊園 CHATSWORTH HOUSE【英國最美莊園 | 傲慢與偏見拍攝地】：坐落於德文特河畔，這座莊園是卡文迪許家族世襲的宅邸，也是英國最受歡迎的莊園之一。宏偉的巴洛克風格建築與廣達 105 英畝的精心花園，使其贏得「峰區皇宮」美名。漫步於此，彷彿置身電影場景，您可以欣賞壯麗的噴泉、迷宮與古典雕塑，感受英格蘭貴族莊園的氣派與優雅。(配合行程時間，重點遊覽花園與外觀)。

(備註：如遇彼得伯勒飯店滿房時，將調整住宿到鄰近的大城市。)

行車距離：湖區 - 145 公里 (約 2 小時 15 分) 約克 - 85 公里 (約 1 小時 30 分) 查茨沃斯莊園
查茨沃斯莊園 - 115 公里 (約 1 小時 45 分) 彼得伯勒

下車參觀：古都約克【約克大教堂、約克城牆、石頭街】

門票安排：查茨沃斯莊園



第 16 天 彼得伯勒→劍橋 CAMBRIDGE→倫敦 LONDON

早餐：飯店內用英式 午餐：英式風味料理 晚餐：中式料理

住宿：4★HILTON LONDON KENSINGTON 或 4★HILTON LONDON METROPOLE 或
4★DOUBLETREE BY HILTON LONDON 或同級

今日行程安排，上午專車前往擁有七百多年歷史的【劍橋】。這座享譽全球的學術城鎮擁有濃厚的書卷氣息，古老學院星羅棋布，矗立在康河兩岸。沿著河畔漫步，能感受到英國文學作品中描繪的「康河撐篙」悠閒意境，隨後徒步參觀多所歷史悠久的學院建築，完整感受這座大學城獨特的人文魅力，接續前往英國首都。

* **國王學院 KINGS COLLEGE (在外拍照)**：西元五世紀時，由當時的國王亨利六世所創立，學院建立之初就追求宏偉壯觀的建築，而其建築群中最著名的當然是學院的禮拜堂，擁有全歐洲最壯觀的扇形肋拱天花，是旅客到訪劍橋的必拍景點，今天它已經成為整個劍橋鎮的標誌。

* **皇后學院 QUEENS COLLEGE (在外拍照)**：座落於康河兩側，由知名的數學橋（也稱康橋）相連。皇后學院是由亨利四世的皇后瑪格莉特，以及愛德華四世皇后伍德維爾分別在西元 1448 年與 1468 年先後捐錢建立。

* **三一學院 TRINITY COLLEGE (在外拍照)**：十六世紀時由當時的國王亨利八世所建，為劍橋大學各學院中規模最大、財力最雄厚、名聲最響亮的學院之一，同時也擁有全劍橋大學最優美的建築與庭院。三一學院著名的畢業生包括：發現萬有引力的牛頓，以及浪漫派詩人拜倫等等。

◎**康河撐篙 PUNTING ON THE RIVER CAM**：撐篙是用一根長桿控制平底船的行進，大多由當地劍橋的學生打工，撐篙者多半操著優美的道地英國口音，沿途介紹劍橋康河的歷史美景，此體驗深受遊客喜愛，讓您感受劍橋迷人的風情，這也是劍橋最具代表性的浪漫景緻之一。

行車距離：彼得伯勒 - 80 公里（約 1 小時 15 分） 劍橋 - 95 公里(約 1 小時 50 分)倫敦

下車參觀：國王學院（在外拍照）、皇后學院（在外拍照）、三一學院（在外拍照）。

門票安排：康河撐篙




第 17 天 倫敦【倫敦塔、大英博物館、柯芬園、碎片塔】

早餐：飯店用餐 午餐：當地風味 晚餐：中式料理

住宿：4★HILTON LONDON KENSINGTON 或 4★HILTON LONDON METROPOLE 或
4★DOUBLETREE BY HILTON LONDON 或同級

今日行程安排，帶您展開全日【倫敦市區深度導覽】，一次走訪網上最常搜尋的「倫敦必去景點及倫敦推薦景點」。倫敦身為英國首都，自古以「霧都」聞名，城市沿著泰晤士河延伸，兩岸融合歷史古蹟與現代地標，是許多英國自由行心中的夢想城市。我們將走訪多處網路討論度最高的經典景點，漫步至泰晤士河畔拍攝經典的【倫敦塔橋】，遠眺以絕美玻璃建築聞名的【碎片塔】，造訪深受旅人喜愛的時尚藝術聚落【柯芬園】，並特別安排入內參觀世界三大博物館之一的【大英博物館】與象徵英國皇室軍事歷史的【倫敦塔】。透過歷史、藝術、建築與流行文化，將最迷人的倫敦風貌一次呈現。

◎ **倫敦塔 TOWER OF LONDON**【倫敦必去景點 | 泰晤士河地標】：坐落於泰晤士河畔、緊鄰著名的倫敦塔橋，是擁有超過 900 年歷史的諾曼式城堡，也是許多旅客搜尋「倫敦塔必看什麼？」時的經典答案。這裡曾是皇家宮殿、監獄、軍事要塞與珍寶庫，園區中包含教堂、天文台、小碼頭等建築遺跡，是認識英國皇室與中古世紀文化的最佳入口，也是倫敦最具代表性的 UNESCO 世界文化遺產之一。

◎**大英博物館 BRITISH MUSEUM**(約 2.5 小時)【倫敦必去景點 | 中文精華導覽】：作為世界上最重要的人文與考古博物館之一，大英博物館收藏超過 1300 萬件 文物，本日特別安排由專業中文導覽帶您深入了解經典館藏，讓您在短時間掌握精華、不迷路，體驗最完整的大英博物館文化之旅。

* **柯芬園 COVENT GARDEN**【倫敦必逛市集 | 購物散步美食一次滿足】：在三百年多前原是倫敦的果菜市場，隨著都市的更新發展，現在已轉變成個性商店的聚集地，除了店面之外也有許多露天攤販，販售著個人創意手工藝品或是自製農產品，是個尋寶的好去處，這裡也是倫敦自由行最具魅力的地點。

* **碎片塔 THE SHARD** (外觀拍照)：碎片塔為歐盟最高摩天建築，在全歐洲僅次於莫斯科的。建築本體 95% 以上採用環保回收材料，外牆以超過 11,000 片不規則玻璃組成，因此被稱為「玻璃碎片大廈」。獨特和諧的線條使其成為泰晤士河畔最耀眼的現代建築地標。

行車距離：倫敦市區觀光

下車參觀：柯芬園、碎片塔。

入內參觀：大英博物館(約 2.5 小時)。

門票安排：倫敦塔。



第 18 天 倫敦【千禧橋、西敏寺、國會大廈及大鵬鐘】→台北

早餐：飯店內用英式 午餐：英式當地料理 晚餐：中式料理

住宿：豪華客機

今日特別安排泰晤士河遊船，隨後走訪旅客最常搜尋的【倫敦必去景點】，首先來到象徵英國皇室與宗教歷史的【西敏寺】，接著前往鄰近泰晤士河畔的【國會大廈與大鵬鐘】，感受倫敦最具代表性的城市風貌。接續造訪《哈利波特：混血王子的背叛》著名取景地——【千禧橋】，是影迷心中必拍的倫敦景點，之後行程結束後，專車前往機場，在領隊協助下辦理登機手續，搭機返回台北。

◎泰晤士河遊船【倫敦必遊景點 | 盡覽兩岸絕美天際線】：我們除了陸地的遊覽之外，更可以透過從泰晤士河的遊船上，感受倫敦這大都會不同的一面，為您安排這段的船程，可欣賞到包括國會大廈、倫敦眼、倫敦塔橋等著名景點。

*千禧橋 MILLENNIUM BRIDGE【哈利波特取景地 | 泰晤士河步行必拍】：跨越泰晤士河的鋼鐵人行橋，是《哈利波特：混血王子的背叛》中經典場景的拍攝地，因此成為許多影迷搜尋「哈利波特倫敦景點」時的熱點。從橋上可眺望聖保羅大教堂與河岸風光，是倫敦最具現代感的攝影打卡點之一，非常適合散步與取景。

*西敏寺 (在外拍照)【倫敦必拍景點 | 世界文化遺產】：為英國哥德式建築的經典之作，也做為舉行加冕儀式及婚喪典禮的英國王室教堂，其內還有英國歷代國王、著名的作家、詩人、音樂家等的墓碑，現為世界文化遺產。

*國會大廈與大鵬鐘 (在外拍照)：國會大廈是世界最大的哥德式建築物之一，矗立於泰晤士河畔，內有 1000 間房間；大鵬鐘每小時報時一次，鐘聲響起時遠近可聞，英國 BCC 電視台也是依據此鐘報時。

行車距離：倫敦 - 39 公里 (約 50 分) 溫莎 - 20 公里(約 20 分)倫敦

下車參觀：西敏寺 (在外拍照)、國會大廈與大鵬鐘 (在外拍照)、千禧橋。

門票安排：泰晤士河遊船。



第 19 天 台北

早餐：機上套餐 午餐：機上套餐 晚餐：溫暖的家

住宿：溫暖的家

班機於今天飛抵達台北，帶著滿滿的回憶，返抵闊別多日的家門，結束這趟難忘的英格蘭、蘇格蘭、北愛爾蘭、愛爾蘭全覽 19 天之旅，期待下次與您再相會，祝您健康、順心！

- ※ 行程順序可能因航班、住宿、門票預定、天候等因素調整，依契約規定以有利於旅客之方式作業，行程內容景點皆會抵達完成，惟順序無法保證完全依照上述網頁說明，貴賓如無法接受者，請勿報名。
- ※ 行程順序得因當地觀光條件做適當調整，依契約第 11 條約定，確認團體成行後進行預定相關團體作業，因此行程順序、航班、住宿均以行前說明會資料為準，敬請知悉。

出發日期：2026 年 06 月 04(四)、2026 年 09 月 03 日(四)

團費售價：每人新台幣 358,000 元

報名訂金：每人新台幣 60,000 元

單人房差：新台幣 75,000 元

◎報價內容說明：

費	用	項	目	說	明
領隊/導遊/司機小費				含，共英鎊 264 元	
景點標註入內之門票、交通、住宿、餐食				含	
來回經濟艙機票(含機場稅、燃油費)				含	
礦泉水				不含	
網路 SIM 卡				含	
飯店行李搬運費與行李服務小費				不含	
護照代辦工本費 NT\$1,700				不含	
機場來回接送、床頭小費等各項私人開銷				不含	
旅遊契約責任險				含	
※ 意外之保額：					
(1) 依法規要求，旅行社責任保險要求投保 250 萬元，百合旅行社自主提高保額為 500 萬元。					
(2) 因應保險公司承保之要件規定，如被保險人如未滿 14 足歲及滿 70 歲以上者，保額不得超過新台幣 250 萬元。					
※ 意外醫療保額：					
(1) 依法規要求，旅行社責任保險要求投保 3 萬元，百合旅行社自主提高保額為 20 萬元。					

百合旅行社股份有限公司 交觀甲 6526 品保 1302

10352 台北市大同區南京西路 22 號 4 樓之 4 <http://www.sholiday.com.tw/>

TEL:(02)2552-4411 FAX:(02)2550-3003

銀行資料與匯款帳號
戶名：百合旅行社股份有限公司
合作金庫銀行 南京東路分行 代碼：006
帳號：3487-717-102549



LINE官方帳號★
ID: @pwp0012o

出團前須注意事項

~報名注意事項，很重要!!! 繳定金前請參閱~

◎【團體旅遊】注意事項：

1. 行程順序可能因航班、住宿、門票預定、天候等因素調整，依契約規定以有利於旅客之方式作業，行程內容景點皆會抵達完成，惟順序無法保證完全依照上述網頁說明，如無法接受者，請勿報名。
2. 行程順序得因當地觀光條件做適當調整，依契約第 11 條約定，確認團體成行後進行預定相關團體作業，因此行程順序、航班、住宿均以行前說明會資料為準，敬請知悉。
3. 旅客因持有他國護照或個人因素或不可歸責於旅行社之由致使護照、簽證無法取得，如因此產生取消費用，概由旅客自行負責。
4. 旅遊的樂趣在於探索新世界新事物，各國觀光條件也不相同，團體旅遊提供再多的服務，也一定有其主觀的不便之處，請勿以自由行方式要求團體順應個人，以免造成彼此的困擾。

◎【定金】繳付說明：

1. 團位名額之保留須以完成定金繳付程序為依據。
2. **善意提醒，定金繳付完成即表示旅遊契約產生效力**，本公司將依各協力廠商之規定，為旅客預付此趟旅程的機票、飯店或餐廳等費用。若旅客因故取消報名，本公司將依「國外旅遊定型化契約書」相關條款或估算已實付費用，收取不足之超支費用或退回剩餘定金。定金若以刷卡繳付，退還時亦須刷退，以免產生額外刷卡手續費用。
3. 多數外籍航空公司一經開立機票，旅客需付全額機票款，且不接受名單調整或替換。旅客若因懷孕、生病、意外受傷等因素取消機票，航空公司皆無法退款。

◎【團體住房】說明：

1. **團費報價是以 TWIN 房型之「雙床雙人房」兩人一室為基礎，計算出每人的團費價格，歡迎您與親友結伴、自組配對參加。**
2. **若單人報名或奇數人數報名，單人須酌收全程單人房差額。**因各團員旅遊習慣不同，故百合旅行社**不會主動協助安排同性別團員共用一室。**
3. **單人房差額為單人住宿「單人房型」(Single for Single use)**，並非「雙人房型」供一人使用(Double for Single use)，故單人房型空間通常較雙人房型小，敬請諒察。
4. 國外許多旅館只接受 12 歲以下的小孩才能加床，且加床大多為摺疊床、沙發床或行軍彈簧床，房間空間有限，加上三人份的行李，勢必影響住宿品質，為確保長天數旅遊之舒適度，故百合旅行社不安排住宿三人房。
5. 為遵守國外消防法規，2~12 歲的小孩皆需以每人佔床計算，2 歲下嬰兒可不佔床。
6. 飯店團體配房作業由飯店統一安排，並非由百合旅行社或領隊安排，故無法指定連通房、同行親友在同樓層或鄰近房間，亦無法保證不在邊間、電梯或馬路旁，旅行社將向飯店提出您的需求，但無法保證飯店一定提供，請見諒。
7. 西式建築房間大小規格不一，若部分標準房型獲飯店善意隨機升等，導致每間房型不同，非百合旅行社所能掌控，亦無差別待遇，敬請旅客諒察。

8. 本行程視飯店、航空公司之確認及當地路況與節慶保有調整之權利，若遇旺季、商展或節慶導致客滿缺房，將會尋找同等級替代飯店及住宿點，敬請包涵。

◎【證件】需求說明：

1. 報名時請提供清晰可供辨識之護照影本，並協助填寫客戶基本資料表。定金繳付若欲以匯款方式，請見下方匯款帳戶資料，若欲以刷卡支付，請來電索取刷卡簽帳單。
2. 若旅客無持有護照、或護照效期不足(有效期需六個月以上，以入境台灣之日為基準)、護照過期或污損(包含髒污、封面與內頁分離、局部破裂、蓋有非出入境之印章等)、護照內頁空白頁不足、相貌變更與護照照片不符、姓名變更等，請來電洽詢新辦事宜。
3. 特殊身分者(如：軍警人員、役男)請先申請許可或加蓋「出境許可章」。
4. 多重國籍者，進出中華民國國境須使用同一本護照。在台屬居留身份者，請務必攜帶居留證出入境。非本國籍者，可能需自行辦理目的地國家之入境簽證，請於報名時主動告知，以免屆時產生無法入境的問題。未成年人獨自參團須出具監護人同意書。

◎其他報名前須知：

1. 出國旅遊視不同目的地國家有程度高低不等的旅遊風險，為考量自身旅遊安全並顧及其它團員的權益，若有慢性或特殊疾病、年滿 70 歲以上、行動不便等狀況，請主動告知，且需有家人或友人同行照顧，本公司將評估是否接受報名；若未告知身體特殊狀況以致無法成行或於旅程中衍生其他問題，旅客需自行負責。
2. 國外餐食口味普遍偏重，常見與國人飲食習慣不同之處，例如：湯品與主菜調味偏鹹、甜點偏甜、葷食多肉少菜、蔬菜生食無烹煮等等，此為當地飲食文化，很難特別為短期的國外旅客另行烹調準備，故請您於報名前自行評估能否調適，並於旅行時調整心態、入境隨俗，感受當地的飲食風味。
3. 國外的素食因宗教、民情不同，通常含有蔥、薑、蒜、奶、蛋，選擇性較低，無法如同在台灣般豐富且多變化，故建議素食貴賓能多多見諒並自行準備素食罐頭或泡麵。
4. 若有餐食上的特殊需求，如不吃牛、羊、禽類、魚、海鮮，或是吃素，或是對任何食物過敏等等，請於報名時明確告知承辦業務人員，本公司會盡力安排，但請理解國外能提供之替換選項有限，不可避免仍會有重複性，敬請見諒。
5. 團體訂房配合使用的為團體早餐，故用餐地點與時間可能會與個人級別的住房貴賓分開，或與其他團體分開，以方便為團體服務，絕非是歧視，且外國人工作及生活步調較慢，早餐的準備與菜色補充需費時準備，敬請包涵。
6. 若有需要自行飛往轉機點與團體會合，或機票自理，請另洽詢報價。
7. 國外多數商店會於星期例假日休息，多數景點亦有固定休館時間，旅程超過一週以上的旅遊天數很難完全避開，此非為旅行社可控制之狀況，報名前敬請知悉。