



## ※【造訪十二大世界文化遺產】

在這段旅程中，我們將引領您穿越葡萄牙的文化珍寶，深入探索十三處令人驚歎的世界文化遺產。囊括了葡萄牙本島的所有世界遺產，每個遺址都是歷史的見證，是葡萄牙深厚文化根基的縮影。



里斯本 貝連塔 1983



阿爾科巴薩 修道院 1989



巴塔哈 修道院 1983



艾佛拉 歷史中心 1986



辛特拉區 佩納宮 1995



波爾多 歷史中心 1996



吉馬良斯 歷史中心 2001



杜羅河谷 上杜羅葡萄酒區 2000



埃爾瓦什 城鎮與防禦工事 2012



康布拉 康布拉大學 2013



馬夫拉 馬夫拉宮殿 2019



布拉加 仁慈耶穌朝聖所 2019



## ※【多元住宿安排】

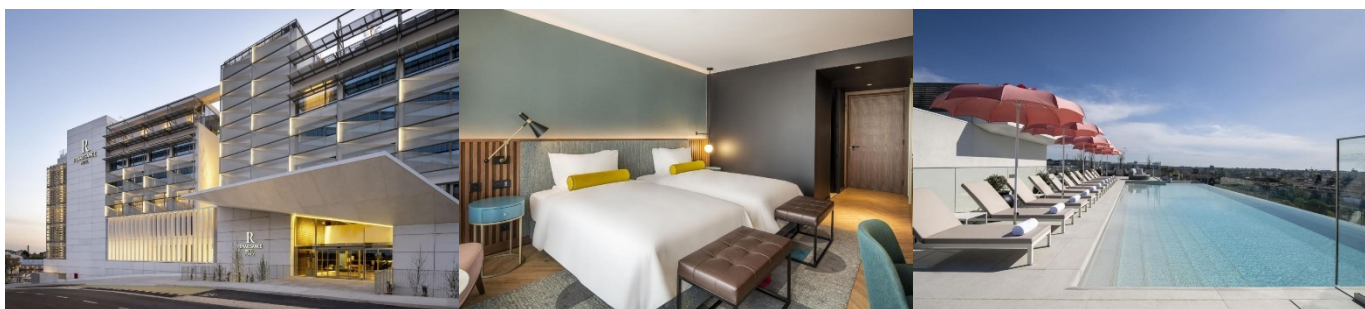
### 1) 馬夫拉 安排入住 五星飯店 **DOLCE CAMPO REAL RESORT BY WYNDHAM**

CAMPO REAL RESORT 是一家豪華度假村，度假村以其寧靜的環境和對永續旅遊的承諾而聞名，設有室內和室外游泳池、大型 Spa 中心、高爾夫球場，並被古老的葡萄園環繞。



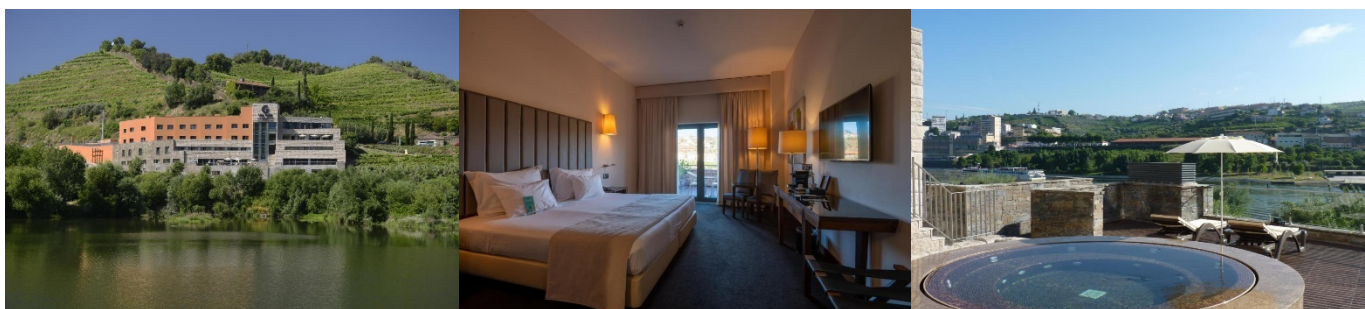
### 2) 波爾多 首創連住三晚國際五星 **RENAISSANCE PORTO LAPA**

RENAISSANCE 萬麗酒店為萬豪集團旗下的高級五星酒店，波爾多萬麗酒店，提供舒適精緻的客房及時尚的裝潢及擺設，擁有季節性的戶外溫水無邊際游泳池，能夠欣賞市中心全景，距離最著名的聖本篤火車站 1.5 公里。



### 3) 拉梅谷區 首選精品四星飯店 **VILA GALE COLLECTION DOURO**

飯店位於杜羅河谷的葡萄酒產區，坐落於山坡上，具有室內游泳池及戶外 SPA 池，露臺能夠欣賞河谷及葡萄園的美景。房間擁有注重舒適和現代的裝飾。



### 4) 埃爾瓦什 首選精品四星飯店 **VILA GALE COLLECTION ELVAS**

葡萄牙東部山城多為民宿型飯店，其地理優勢可眺望山區美景及享受靜謐氛圍，同時住宿於此可放慢旅遊的節奏，漫遊於山城中，同時沉浸於夕陽及日出的懷抱中。





### 5) 阿爾加維海岸 連住兩晚【入住當地知名渡假村連鎖品牌 VILA GALE 系列】

南部的阿爾加維海岸區為歐洲知名的渡假勝地，漫長的海岸線配上千奇百怪的海蝕地形，住一晚怎麼讓這些美景盡收眼底。旅途的中間安排連住兩晚，讓疲憊的身軀休息恢復充電，享受漫遊在海岸線的度假氛圍，讓旅途除了趕行程追景點外，多了一種新的選擇。



### 6) 里斯本 連住三晚精品五星 138 LIBERDADE HOTEL

這間五星級酒店擁有當代藝術品及復古細節的裝飾。位於里斯本自由大道的中心，自由大道以其著名的精品店及餐廳而聞名。飯店附近有超市、地鐵站、公車站，距離老城區步行僅要 15 分鐘，地理位置相當優越，也提供相當優質的服務。



\*以上飯店為行程安排首選，實際內容請以行前說明會資料為主。

## ※【葡萄牙美食之旅：舌尖上的味蕾饗宴】

為了讓您的葡萄牙之旅更加豐富多彩，我們精心安排了多元的餐食體驗，讓您在品味美食的同時，也能深入感受葡萄牙的文化與風情。

### ☑ 經典葡式料理：

- **葡式鱈魚料理**：葡萄牙的國菜，鱈魚經過鹽醃、風乾後，烹調方式多樣，每種都各有風味。
- **葡式海鮮燉飯**：新鮮的海鮮與米飯完美結合，每一口都是大海的滋味。
- **葡式烤雞佐 PriPri 醬**：以辣椒、大蒜等香料醃製的烤雞，香辣夠味，讓人吮指回味。
- **阿連特茹豬肉**：來自阿連特茹地區的黑豬肉，肉質鮮嫩多汁，搭鮮甜蛤蠣，是葡萄牙道地美食。
- **銅鍋海鮮料理**：以銅製成的特殊鍋具，烹調時利用蒸氣將食材燜熟，鎖住食材的原汁原味。
- **葡式烤乳豬**：外皮金黃酥脆，肉質鮮嫩多汁，是葡萄牙節慶的必備佳餚，讓您一試難忘。

### ☑ 甜點與美酒：

- **葡式蛋撻**：酥脆的外皮，搭配香甜滑順的內餡，是葡萄牙最具代表性的甜點。
- **波特酒 (Porto)**：產自葡萄牙北部的波特酒，口感香醇濃郁，是葡萄牙的驕傲。

## ※【走進葡萄牙日常 多元活動體驗】

### ★ 一場精采的法度表演：

如果 Flamenco 代表著西班牙安達魯西亞地區，那 **Fado 法度** 就最能述說葡萄牙人濃厚的情感，直指人心的歌聲、激情淒美的樂曲，激盪出多情哀傷的氣氛，歌手的渾然忘我，即使語言不通，聽眾也被導入音樂濃郁的情緒當中。

### ★ 一品杜羅河谷的波特酒：

杜羅河谷兩岸原為陡峭的山坡，歷經多年發展，現今杜羅河谷已成為美麗的酒鄉景致，其中 **拉梅古酒莊** 是杜羅河谷中最著名的酒區，多歷史悠久的酒莊至今依然沿用古法釀酒，酒莊內的百年酒窖已改建成具酒鄉特色的餐廳。

### ★ 一段杜羅河谷的火車：

杜羅河谷 (Douro Valley) 是葡萄牙北部一個風景如畫的葡萄酒產區，以其梯田葡萄園、蜿蜒的河流和迷人的村莊而聞名。體驗一小段火車遊覽杜羅河谷，是欣賞壯麗景色和體驗當地文化的絕佳方式。

### ★ 兩顆席捲全球的葡式蛋塔：

里斯本貝連區可以說是「蛋塔的故鄉」，掌心大的 **蛋塔**，百年來的傳統工法，表皮酥脆，入口即化的濃濃奶香內餡，搭配肉桂粉，是當地人每天必吃的甜點，配上一杯咖啡，是最道地的葡式享受。

### ★ 兩段百年歷史的運輸工具：



**里斯本懷舊電車**：復古懷舊的百年黃色電車，穿梭在七丘之城里斯本的巷弄之間。



**仁慈耶穌纜車**：百年前建造的水力纜車，為世界目前僅存的水平衡纜車。

### ★ 兩次不同感受的游船：



**杜羅河游船**：

杜羅河為貫穿葡萄牙北部的主要河流，流經整個城市，最後在大西洋出海，今日特別安排搭乘游船遊覽杜羅河，在船上欣賞波爾多兩岸美麗的風景，令人不虛此行。



**貝納吉爾海蝕洞游船**：

海蝕洞頂引入陽光的「天堂之眼」更是著名地標，搭乘游船自海上欣賞大自然的鬼斧神工。

## ※【報名須知 - 百合經驗分享，也為確保您的旅程順利愉快，請您詳閱以下貼心提醒事項】

### ★ 環保旅宿政策

歐洲多數飯店已響應環保政策，不再主動提供一次性盥洗用品（如牙刷、牙膏、刮鬍刀、梳子、梳妝台上面紙等），請貴賓自行攜帶個人衛生用品，讓旅途能更加便利與舒適。

### ★ 飯店備品差異

部分飯店可能因安全考量與文化習慣，不設置熱水壺或提供咖啡機。如有泡茶、泡咖啡或沖泡飲品等需求，建議自備旅行用煮水壺(220V)或保溫杯，以備不時之需。

### ★ 房型安排說明

本行程團體預訂之飯店房型，除非另有需求告知，皆為團體標準【兩小床 (Twin)】配置。如有需要安排【一大床 (Double)】或【其他特殊房型】，請於報名前事先與業務人員溝通確認。

### ★ 親友安排與房號連號

若為親友同行，請於報名後主動告知業務人員，我們將盡力協助，於分房名單上安排連號。但最終的房號或樓層仍以飯店實際調配為準，敬請見諒。

### ★ 國外 Join 團與延回安排

若國外 Join 團或團後延回 (FIT) 等個別安排，其集合與解散地點 (時間) 需配合團體整體行程規劃。若有超出原行程之額外住宿、交通或活動，請事先與業務聯繫，可以另行協助報價安排。

### ★ 團體行程遵守事項

為確保團體活動順利進行，請貴賓準時集合並配合領隊安排。行程期間請勿擅自脫隊，若有個別活動需求，敬請提前向領隊提出，必要時需填寫脫團(隊)同意書。

### ★ 取消條款提醒

鑒於航空機票、飯店、餐廳與門票等皆需事前確認並支付訂金，以保障貴賓的行程順利，報名繳定金完成後，若有取消的需求，將依據《觀光局旅遊定型化契約》規定辦理，敬請理解與配合。

## ※【搭乘阿聯酋航空，杜拜直航里斯本】

葡萄牙位於伊比利半島最西南邊，路途遙遠，我們選用以寬敞、舒適為訴求的阿聯酋航空機隊，自里斯本單點進出，行程環遊更順暢。

### ▲ 阿聯酋航空冬季航班 (實際搭乘班機依行前說明會資料為主)

天 數	出發時間	抵達時間	起飛 / 抵達城市	航空公司	航班	飛行時間
第 01 天	23 : 35	04 : 20+1	台北→杜拜	阿聯酋航空	EK-367	約 08 小時 45 分
第 02 天	07 : 25	12 : 00	杜拜→里斯本	阿聯酋航空	EK-191	約 08 小時 35 分
第 14 天	13 : 15	01 : 00+1	里斯本→杜拜	阿聯酋航空	EK-192	約 07 小時 25 分
第 15 天	03 : 40	15 : 35	杜拜→台北	阿聯酋航空	EK-366	約 07 小時 55 分

### ▲ 阿聯酋航空夏季航班 (實際搭乘班機依行前說明會資料為主)

天 數	出發時間	抵達時間	起飛 / 抵達城市	航空公司	航班	飛行時間
第 01 天	23 : 35	05 : 05+1	台北→杜拜	阿聯酋航空	EK-367	約 09 小時 30 分
第 02 天	07 : 25	12 : 35	杜拜→里斯本	阿聯酋航空	EK-191	約 08 小時 10 分
第 14 天	14 : 15	00 : 50+1	里斯本→杜拜	阿聯酋航空	EK-192	約 07 小時 35 分
第 15 天	04 : 35	16 : 50	杜拜→台北	阿聯酋航空	EK-366	約 08 小時 15 分



( ◎含門票景點、\*下車參觀景點、 UNESCO 指定為世界遺產 )

## 第 01 天 台北 TAIPEI→轉機點

早餐：敬請自理 午餐：敬請自理 晚餐：敬請自理

住宿：夜宿機上


今日準備好行李及裝滿希望的行囊，集合於桃園機場，由專人協助辦出境手續後，搭乘豪華客機飛往陽光國度：葡萄牙，中途轉機，一趟浪漫熱情的饗宴也隨之開始，夜宿機上。

## 第 02 天 轉機點→里斯本 LISBON→馬夫拉 MAFRA

早餐：機上餐食 午餐：機上餐食 晚餐：飯店內用

住宿：5★DOLCE CAMPOREAL HOTEL BY WYNDHAM 或同級

班機抵達後，前往參觀世界遺產-**馬夫拉宮**，晚上入住近郊的五星飯店。

◎ **馬夫拉宮**：是一座巨大的巴洛克和義大利化的新古典主義宮殿-修道院，位於葡萄牙的馬夫拉，由於其極為龐大的規模，使得小城相形見绌。據稱葡萄牙修建這座宮殿是要與馬德里郊外的西班牙王宮埃斯科里亞爾修道院競爭，但是更像是迎合梵蒂岡的權勢，修道院類似教宗的官邸。

行車距離：里斯本-46 公里(約 35 分)馬夫拉



門票安排：馬夫拉宮

## 第 03 天 馬夫拉 MAFRA→歐比多斯 OBIDOS→阿爾科巴薩 ALCOBASA →巴塔哈 BATALHA→康布拉 COIMBRA

早餐：飯店內用 午餐：葡式風味料理 晚餐：飯店內用

住宿：4★NH COIMBRA DONA INES 或 4★COIMBRA AEMINIUM BY MELIA 或  
4★VILA GALE COIMBRA 同級

早餐後，之後前往婚姻之城 - 歐比多斯，之後前往世界文化遺產的**阿爾科巴薩修道院**，下午參觀**巴塔哈未完成的修道院**，晚上入住康布拉。

\* **歐比多斯古城**：相傳當年西班牙皇后伊莎貝拉迷上了這座小鎮，國王便把它作為結婚禮物送給了皇后，因而得名「婚姻之城」，

\* **歐比多斯城堡**：被譽為葡萄牙七大建築奇跡之一，曼努埃爾風格的城堡建在山頂上，八世紀時由當時摩爾人所建造，這座城堡及其城牆將小鎮包圍其中，至今仍然保持著中古世紀的模樣。

◎**阿爾科巴薩修道院**：被譽為葡萄牙七大建築奇跡之一，是葡萄牙少有的完整保存下來的中世紀建築群，修道院以其規模、品質和華美的建築材質聞名，單是其設計已經註定這是一件傑作。

◎**巴塔哈未完成的修道院**：被譽為葡萄牙七大建築奇跡之一，十四世紀末期所建，紀念對西班牙的戰爭中取得勝利，以哥德式及曼努埃爾式的建築外觀而聞名。

行車距離：馬夫拉-70 公里(約 50 分)歐比多斯-40 公里(約 40 分)阿爾科巴薩

阿爾科巴薩-22 公里(約 21 分)巴塔哈-87 公里(約 60 分)康布拉



下車參觀：歐比多斯古城、歐比多斯城堡。

門票安排：阿爾科巴薩修道院、巴塔哈未完成的修道院。

## 第 04 天 康布拉 COIMBRA→波爾多 PORTO

早餐：飯店內用

午餐：葡式烤乳豬風味料理

晚餐：中式料理七菜一湯

住宿：5★RENAISSANCE PORTO LAPA 或同級

早餐後，前往參觀伊比利半島上最古老的**康布拉大學**，午餐後，前往北部的藍瓷之都 - **波爾多**，**搭乘杜羅河遊船**，沿途可見兩岸風光今晚入住波爾多的國際五星飯店，安排連住三晚。

◎**康布拉大學(另包含喬安娜圖書館)**：這是葡萄牙地區最具代表性的大學，原本建立於西元 1290 年，整座大學劃分為新舊兩大校區，並且擁有各種風格的建築物，最為著名的喬安娜圖書館，就是以巴洛克式建築為主，顯得相當氣派而豪華，還有旁邊的聖米格爾禮拜堂，建立於西元 1517 年，美麗的馬賽克磚牆及精細雕刻的巴洛克式管風琴，都相當值得觀賞！

◎**杜羅河遊船**：杜羅河為貫穿葡萄牙北部的主要河流，流經整個城市，最後在大西洋出海，特別安排搭乘遊船遊覽杜羅河，在船上欣賞波爾多兩岸美麗的風景，令人不虛此行。

行車距離：康布拉 - 118 公里(約 80 分)波爾多





**門票安排：康布拉大學(另包含喬安娜圖書館)、杜羅河遊船。**

## 第 05 天 波爾多【完整一日】

早餐：飯店內用


午餐：葡式龍蝦燉飯風味料理

晚餐：證券交易宮餐廳

住宿：5★RENAISSANCE PORTO LAPA 或同級

今天展開全日市區觀光，沉醉在多樣藍瓷的美麗之中，參觀葡國最美書店 - **萊羅書店**、奢華炫目的**波爾多證券交易所**、葡萄牙最美車站之首 - **聖本篤火車站**以及**卡爾莫教堂**，並享受悠閒的午後時光。

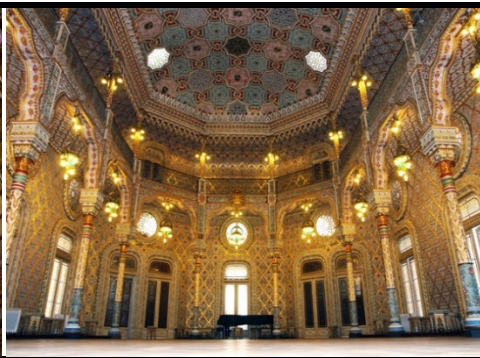
◎**萊羅書店**：曾被知名旅遊書評選為世界上三大美麗的書店，據說啟發了當時旅居於波爾多的哈利波特作者 J.K.羅琳，她於此地當英文老師時，為這所書店深深著迷，而在幾年後寫出哈利波特暢銷系列。

◎ **波爾多證券交易所**：內部裝潢如同皇宮般的奢華美麗，已被列為世界文化遺產，全場焦點阿拉伯廳金光奪目，充滿阿拉伯式的雕花和摩爾風格的圖案，讓人不禁聯想起西班牙的阿爾罕布拉宮。

\* **聖本篤火車站**：由修道院改建而成，號稱歐洲美麗的车站之一，車站內的裝飾讓人驚艷，超過兩萬片精緻藍白色陶瓷磁磚牆面，訴說著葡萄牙的歷史故事。

\* **卡爾莫教堂**：教堂建於 18 世紀中葉，洛可可式的華麗立面，覆蓋牆壁的巨型磁磚壁畫，閃耀的鍍金祭壇，磁磚上的畫作人物立體生動，在波爾多眾多教堂中獨樹一格。

**行車距離：市區觀光。**



下車參觀：聖本篤火車站、卡爾莫教堂。

**門票安排：波爾多證券交易所、萊羅書店。**

## 第 06 天 波爾多→吉馬良斯 GUIMARAES→布拉加 BRAGA→波爾多


早餐：飯店內用

午餐：米其林推薦風味料理

晚餐：FADO 表演晚宴


住宿：5★RENAISSANCE PORTO LAPA 或同級

早餐後，前往有「葡萄牙的搖籃」之稱 - **吉馬良斯城堡**進行觀光，接續造訪天主教總教區 - **布拉加**，**搭乘纜車造訪朝聖所：仁慈耶穌神聖教堂**，晚上安排 FADO 表演晚宴。

◎ **吉馬良斯城堡**：葡萄牙的發源地，也是第一位皇帝阿豐索一世的出生地，被遴選為 2012 年的歐洲文化首都，古城區依山勢而建，高處有著城堡遺跡與公爵的宮殿，沿途有著許多中世紀風情的街道、加上教堂雙塔和城池等等構成了一幅美麗古樸的中古世紀城景。

◎：建於 15 世紀初，曾是布拉干薩家族的皇室住所。其特色為受諾曼第式建築影響，

外觀宏偉，屋頂上 39 根圓柱型紅磚煙囪獨具一格。宮殿曾荒廢，後於 1937 年開始修復，現作為博物館開放，展示中世紀葡萄牙貴族的生活樣貌及古董傢俱、掛毯等複製品。

◎ **布拉加仁慈耶穌神聖教堂、纜車**：搭乘伊比利半島最早的水力登山纜車，造訪位於耶穌山山頂的耶穌神聖教堂，於此俯瞰美麗的古城與別具巧思的巴洛克式階梯噴泉，感受信仰的虔誠力量。

◎**命運之歌【法度 FADO】**：法度，葡萄牙語裡是命運的意思，述說著在大航海時代的輝煌，歷經國力的衰退、西班牙的併吞、高壓獨裁政治統治等等，或許是水手鄉愁，又或許是命運的嘲弄，在命運之歌法度中您可聽出端倪。

行車距離：波爾多-56 公里(約 50 分)吉馬良斯-28 公里(約 30 分)布拉加-53 公里(約 41 分)波爾多



門票安排：吉馬良斯城堡、布拉干薩公爵宮、仁慈耶穌神聖教堂、纜車。

## 第 07 天 波爾多→拉梅古 LAMEGO+++皮尼揚 PINHAO→拉梅古

早餐：飯店內用


午餐：酒莊美食美酒料理

晚餐：飯店內用

住宿：4★VILA GALE COLLECTION DOURO 或 4★LAMEGO HOTEL AND LIFE 或

4★VILA GALE DOURO VINEYARDS 或同級

早餐後，前往世界遺產-拉梅古酒區，安排**酒莊品酒及用餐**，午餐後，**體驗一段河谷火車**前往皮尼揚，欣賞河谷旁的風景，晚上入住拉梅古區的飯店。

◎ **拉梅古酒區酒莊品酒**：杜羅河谷中最著名的酒區，葡萄牙農民們隨地形在斜坡上開闢梯田並栽種葡萄樹及釀造葡萄酒。儘管先天條件不甚理想，土質以片岩為主，但歷經多年發展，現今杜羅河谷已成為美麗的酒鄉景致，每逢收成季節時成片的葡萄遍布兩岸。

◎**河谷火車**：搭乘火車遊覽葡萄牙杜羅河谷，是欣賞梯田葡萄園、蜿蜒河流和迷人村莊的絕佳方式。杜羅河谷鐵路線沿途風景壯麗。

\* **皮尼揚**：為葡萄牙杜羅河谷的迷人小鎮，以波特酒和絕美風景聞名。參觀藍瓷磚畫裝飾的皮尼揚火車站，欣賞河岸兩側的葡萄園梯田，景色令人歎為觀止。

行車距離：波爾多 - 125 公里(約 1 小時 30 分)拉梅古酒區 皮尼揚-25 公里(約 30 分鐘)拉梅古





**門票安排：拉梅古酒區酒莊品酒、河谷火車體驗。**

**下車參觀：皮尼揚小鎮**

## 第 08 天 拉梅古→蒙桑圖 MONSANTO→埃爾瓦什 ELVAS

早餐：飯店內用

午餐：葡式豬排風味料理

晚餐：飯店內用

住宿：4★VILA GALE COLLECTION ELVAS 或 4★VILA GALE COLLECTION ALTER REAL 或同級

早餐後，前往葡萄牙的巨石之城 - **蒙桑圖**，午餐後，漫遊在這座石頭小鎮，之後驅車前往有邊境女王之稱的**埃爾瓦什**，晚上入住於此。

\* **蒙桑圖**：這個小鎮規模雖然不大，卻別具特色且非常迷人，中古世紀的葡萄牙人在山丘上生活發展，人們利用巨石來建造房舍，有時甚至用來做屋頂，而狹小街道蜿蜒在巨石之中，古樸的房舍則構築在巨大的岩石之旁，甚至有些是在岩石底部建築而成，令人難以置信，這樣獨特的中古世紀村落景觀，在過去幾個世紀以來都不曾改變，被稱為是葡萄牙之中「最葡萄牙」的一個村莊！

**行車距離：拉梅谷酒區 - 230 公里(約 3 小時)蒙桑圖 - 200 公里(約 2 小時 40 分)埃爾瓦什**



**下車參觀：蒙桑圖**

## 第 09 天 埃爾瓦什→艾佛拉 EVORA→【阿爾加維地區 ALGARVE 連泊兩晚】


早餐：飯店內用

午餐：米其林推薦料理-阿蘭特茹式燉肉

晚餐：飯店內用

住宿：4★VILA GALE LAGOS 或 4★VILA GALE MARINA 或同級

早餐後，參觀**格拉薩堡壘**及**水道橋**，之後前往造訪擁有羅馬時期多神信仰遺址的**艾佛拉**，參觀**黛安娜神殿**及**人骨禮拜堂**，最後前往南方阿爾加維地區，安排阿爾加維地區酒店連住兩晚。

 **埃爾瓦什**：位於西班牙邊境，距離最近的西班牙城市僅有八公里，是葡萄牙邊境最重要的據點，也是歐洲最嚴防死守的城市，有邊境女王之稱，於十七世紀建造的城牆構成了「歐洲保存最完整、世界

上最大的防禦工事」，於 2012 年被列為世界遺產。

◎**格拉薩聖母堡壘**：葡萄牙邊境重要的邊防要塞之一，於 18 世紀建造於高地上，呈現易守難攻的星形結構，在威力強大的現代武器誕生之前，一直是非常可靠的軍事建築。由三道防禦線組成，星型的結構可同時面對多面向的攻擊。

\* **阿莫雷拉水道橋**：由里斯本知名建築-貝連塔的建築師佛朗西斯柯參與修建，共花了 100 多年才建成，為伊比利半島上最長的水道橋，長約 7 公里，高 31 公尺，共有 843 座拱門，能將水源從七公里外利用高低落差引進城內，保存相當良好，至今仍在使用的。

🏰**艾佛拉**：十五世紀，葡萄牙的國王們選擇在這裡居住，使得艾佛拉發展至鼎盛時期。城內的建築深受羅馬、摩爾文化及中世紀的基督教文化影響，呈現不同建築風格，其中摩爾時期所遺留的拱形長巷弄與亮眼的白屋最引人注目，堪稱處處是古蹟的艾佛拉古城，於 1986 年被列為世界遺產。

\* **黛安娜神殿**：建於西元一世紀的奧古斯都時代的羅馬神殿，為葡萄牙境內保存最完整的羅馬建築。西元五世紀時，因西哥德人的入侵摧毀了神殿，中世紀又被當作刑場，直到十九世紀考古學家才恢復了其歷史地位。此處曾為祭祀黛安娜女神之祭壇，故又稱黛安娜神殿。

◎**聖方濟教堂及人骨禮拜堂**：聖方濟教堂完工於 1510 年，混合了曼努爾式和哥德式的風格。人骨禮拜堂為十七世紀由三位聖方濟的修士建造，因當時腹地不足，只能整理墓地，用人骨來裝飾教堂。

(若不參觀人骨禮拜堂，可只參觀聖方濟教堂，不另外退門票費用)

行車距離：埃爾瓦什- 85 公里(約 1 小時)艾佛拉 - 226 公里(約 2 小時 30 分)阿爾加維地區



下車參觀：阿莫雷拉水道橋、黛安娜神殿。

門票安排：格拉薩聖母堡壘、聖方濟教堂及人骨禮拜堂。

## 第 10 天 阿爾加維地區一日遊『佩達德角 PIEDADE、卡武埃魯 CARVOEIRO、貝納吉爾海蝕洞 BENAGIL CAVES』

早餐：飯店內用

午餐：竹蟶海鮮燉飯風味料理

晚餐：飯店內用

住宿：4★VILA GALE LAGOS 或 4★NH MARINA PORTIMAO 或同級

本日安排阿爾加維地區一日遊，造訪葡萄牙最知名的海灘：海軍海灘，搭乘貝納吉爾海蝕洞遊船，一睹南方海域特有的奇岩怪石，前往卡武埃魯，欣賞多變的懸崖海岸。

\* **佩達德角**：以鬼斧神工的黃色石灰岩懸崖聞名，經海浪侵蝕形成了多樣的海蝕洞、石窟、拱門和獨立岩柱。這裡的海水呈現晶瑩的綠松石色，與峭壁形成鮮明對比，景色壯麗奇幻。

\* **卡武埃魯**：小鎮擁有地中海的純白，許多旅客鍾情的度假勝地之一，走在濱海木棧道至崖邊，寧靜、



優雅的沙灘受許多遊客的喜愛。

◎**貝納吉爾海蝕洞遊船**：海蝕洞頂引入陽光的「天堂之眼」更是著名地標，安排搭乘遊船自海上欣賞大自然的鬼斧神工。

※遊船活動，船家將依據當日官方之公告的天氣、浪高、風向預報，決定能否出海。若根據相關安全規定取消時，**每人退回 20 歐元**，敬請諒解。

行車距離：阿爾加維地區觀光。



下車參觀：卡武埃魯、佩達德角

門票安排：貝納吉爾海蝕洞遊船

## 第 11 天 阿爾加維地區→里斯本

早餐：飯店內用

午餐：葡式烤魚風味料理

晚餐：葡式漁夫風味料理

住宿：5★138 LIBERDADE HOTEL 或同級

早餐後，返回首都 - 里斯本搭乘著名的**懷舊電車漫遊市區**，午餐後安排自由活動，晚上入住里斯本的精品五星飯店，安排連住兩晚。

\* **里斯本大基督像**：位在里斯本泰加斯河畔的山巔上，屹立了一座里斯本的著名地標：里斯本基督像，在葡萄牙語中意為「基督的君王」，高 28 米，雙手張開，宛如庇佑著整個城市。

◎**懷舊電車之旅**：電車行駛在蜿蜒的街道上，所經之處都是里斯本市區建築最有特色的地方，一塊塊的葡萄牙藍色瓷磚，拼貼在屋外或是裝飾在室內，都在跟遊客訴說著昔日的風光。

\* **里斯本老城區**：為歐洲最古老的街區之一，曾為穆斯林統治的城市，充滿了摩爾式建築，也經歷了里斯本大地震。這座山城中，各式老舊建築和狹窄巷弄形成了複雜的迷宮。

※ 由於電車為葡國人日常的交通工具，團體無法指定搭乘線路，將由領隊現場安排或退 5 歐元/每人，敬請見諒！

※ 如遇會展或旺季期間訂房客滿，則改安排 4 星飯店，並回價差每人 NT\$9000 元/三晚，敬請見諒！

行車距離：阿爾加維地區 - 266 公里(約 3 小時)里斯本



下車參觀：里斯本大基督像

門票安排：懷舊電車之旅。

## 第 12 天 里斯本→辛特拉 SINTRA→洛卡岬 CABO DA ROCA→里斯本


早餐：飯店內用


午餐：CATAPLANA 龍蝦海鮮燉鍋

晚餐：巴西烤肉自助餐

住宿：5★138 LIBERDADE HOTEL 或同級

今天進行一日**辛特拉地區**觀光，造訪浪漫主義的代表性建築 - **佩納宮**，參觀具有神秘色彩的**蕾加萊拉莊園**以及歐亞大陸的最西端-**洛卡岬**。

◎ **佩納宮**：因葡萄牙國王費南多二世喜歡辛特拉地區的幽靜，於是決定在山頂上打造夏宮，皇宮的設計融合了伊斯蘭、新文藝復興風格、新哥德、新曼奴埃爾式等各種建築特色，形成色彩繽紛的童話宮殿，堪稱十九世紀浪漫主義風格的宮殿建築奇景，同時也被譽為葡萄牙七大建築奇跡之一。

◎ **蕾加萊拉莊園**：是一座具有神秘色彩的莊園，其中最著名是迴旋而上的天井，自井底向上看，超現實的魔幻場景。

\* **洛卡岬**：這是歐亞大陸的最西端，也是當年西方世界認為的世界盡頭，葡萄牙著名的詩人賈梅士曾經形容：「這裡是陸地的盡頭，也是海洋的開始」，面對著浩瀚的大西洋，令人感覺寬闊無比，更可體會當年葡萄牙王國海權立國的環境使然。

※ **佩納宮**如遇旺季預約客滿，將以 **仙達王宮**作為替代，敬請見諒。

行車距離：里斯本 - 29 公里(約 30 分)辛特拉 - 21 公里(約 40 分)洛卡岬 - 42 公里(約 40 分)里斯本



下車參觀：洛卡岬

門票安排：佩納宮、蕾加萊拉莊園。

## 第 13 天 里斯本



早餐：飯店內用

午餐：葡式風味料理

晚餐：葡式炙烤風味料理

住宿：5★138 LIBERDADE HOTEL 或同級

本日安排半日的里斯本市區觀光，參觀航海發現紀念碑、象徵著海權的貝連塔及享用蛋塔，世界遺產-傑羅尼摩斯修道院，午餐後，安排自由活動。。

\* 航海發現紀念碑：為了紀念航海家亨利王子逝世五百年所建，白色風帆的設計象徵堅毅的勇往直行，廣場的地面上有標示著世界各地被發現年代的古世界地圖，還可以找到台灣的位置哦！

\* 貝連塔：被譽為葡萄牙七大建築奇跡之一，於西元十六世紀建造，原本用途為看守船隻的燈塔，這是葡萄牙文藝復興時期的代表作品，外觀花邊裝飾受到伊斯蘭教的影響較深，聯合國教科文組織將此列為世界遺產。

◎ 傑羅尼摩斯修道院：被譽為葡萄牙七大建築奇跡之一，當時為了紀念偉大的航海家--達伽瑪海上探險成功，所建造被譽為當時貝連區最美麗的建築物，修道院外觀融合了哥德式、新文藝復興及西班牙佛拉德里斯風格，內部則以葡萄牙大航海時代為裝飾主題，並被列為世界遺產。

行車距離：里斯本半日遊



下車參觀：航海發現紀念碑、貝連塔。

門票安排：傑羅尼摩斯修道院。

## 第 14 天 里斯本→轉機點

早餐：飯店內用

午餐：機上套餐

晚餐：機上套餐

住宿：機上

今早在飯店好好地享用早餐後，帶著依依不捨的心情前往機場，在領隊的協助之下辦理登機手續，搭機飛返台北，中途轉機，夜宿機上。

## 第 15 天 轉機點

早餐：機上套餐 午餐：機上套餐 晚餐：X

住宿：溫暖的家

今天飛抵桃園國際機場，此趟南歐之行帶給您的想必是另外一種特別的體驗，帶著美好的回憶與旅途中的戰利品，結束這趟難忘的葡萄牙全覽 15 天之旅，期待下次與您再相會，祝您健康、順心。

- ✖ 行程順序可能因航班、住宿、門票預定、天候等因素調整，依契約規定以有利於旅客之方式作業，內容景點皆會抵達完成，惟順序無法保證完全依照上述網頁說明，貴賓如無法接受者，請勿報名。
- ✖ 行程順序得因當地觀光條件做適當調整，依契約第 11 條約定，確認團體成行後進行預定相關團體作業，因此行程順序、航班、住宿均以行前說明會資料為準，敬請知悉。

2026 年度日期：

04/24、05/22、09/09、10/07、10/21、11/04

每人團費：新台幣 NT\$218,000 元整

單人房差：新台幣 NT\$55,000 元整

報名訂金：新台幣 NT\$50,000 元整

◎報價內容說明：

費 用 項 目	說 明
領隊/導遊/司機小費	含，共歐元 180 元
景點標註入內之門票、交通、住宿、餐食	含
來回經濟艙機票(含機場稅、燃油費)	含
網路 SIM 卡	含，每日 1G 流量
飯店行李搬運費與行李服務小費	不含
礦泉水	含，每日一瓶
旅遊契約責任險	含
✖ 意外之保額：	
(1) 依法規要求，旅行社責任保險要求投保 250 萬元，百合旅行社自主提高保額為 500 萬元。	
(2) 因應保險公司承保之要件規定，如被保險人如未滿 14 足歲著及滿 70 歲以上者，保額不得超過新台幣 250 萬元。	
✖ 意外醫療保額：	
(1) 依法規要求，旅行社責任保險要求投保 3 萬元，百合旅行社自主提高保額為 20 萬元。	
護照代辦工本費 NT\$1,700	不含
機場來回接送、床頭小費等各項私人開銷	不含



# 出團前須注意事項

~報名注意事項，很重要!!! 繳定金前請參閱~

## ◎【團體旅遊】注意事項：

1. 行程順序可能因航班、住宿、門票預定、天候等因素調整，依契約規定以有利於旅客之方式作業，行程內容景點皆會抵達完成，惟順序無法保證完全依照上述網頁說明，貴賓如無法接受者，請勿報名。
2. 行程順序得因當地觀光條件做適當調整，依契約第 11 條約定，確認團體成行後進行預定相關團體作業，因此行程順序、航班、住宿均以行前說明會資料為準，敬請知悉。
3. 旅客因持有他國護照或個人因素或不可歸責於旅行社之由致使護照、簽證無法取得，如因此產生取消費用，概由旅客自行負責。
4. 旅遊的樂趣在於探索新世界新事物，各國觀光條件也不相同，團體旅遊提供再多的服務，也一定有其主觀的不便之處，請勿以自由行方式要求團體順應個人，以免造成彼此的困擾。

## ◎【定金】繳付說明：

1. 團位名額之保留須以完成定金繳付程序為依據。
2. **善意提醒，定金繳付完成即表示旅遊契約產生效力**，本公司將依各協力廠商之規定，為旅客預付此趟旅程的機票、飯店或餐廳等費用。若旅客因故取消報名，本公司將依「國外旅遊定型化契約書」相關條款或估算已實付費用，收取不足之超支費用或退回剩餘定金。定金若以刷卡繳付，退還時亦須刷退，以免產生額外刷卡手續費用。
3. 多數外籍航空公司一經開立機票，旅客需付全額機票款，且不接受名單調整或替換。旅客若因懷孕、生病、意外受傷等因素取消機票，航空公司皆無法退款。

## ◎【團體住房】說明：

1. **團費報價是以 TWIN 房型之「雙床雙人房」兩人一室為基礎，計算出每人的團費價格，歡迎您與親友結伴、自組配對參加。**
2. **若單人報名或奇數人數報名，單人須酌收全程單人房差額。**因各團員旅遊習慣不同，故百合旅行社**不會主動**協助安排同性別團員共用一室。
3. **單人房差額為單人住宿「單人房型」(Single for Single use)**，並非「雙人房型」供一人使用 (Double for Single use)，故單人房型空間通常較雙人房型小，敬請諒察。
4. 國外許多旅館只接受 12 歲以下的小孩才能加床，且加床大多為摺疊床、沙發床或行軍彈簧床，房間空間有限，加上三人份的行李，勢必影響住宿品質，為確保長天數旅遊之舒適度，故百合旅行社不安排住宿三人房。
5. 為遵守國外消防法規，2~12 歲的小孩皆需以每人佔床計算，2 歲下嬰兒可不佔床。
6. 飯店團體配房作業由飯店統一安排，並非由百合旅行社或領隊安排，故無法指定連通房、同行親

友在同樓層或鄰近房間，亦無法保證不在邊間、電梯或馬路旁，旅行社將向飯店提出您的需求，但無法保證飯店一定提供，請見諒。

7. 西式建築房間大小規格不一，若部分標準房型獲飯店善意隨機升等，導致每間房型不同，非百合旅行社所能掌控，亦無差別待遇，敬請旅客諒察。
8. 本行程視飯店、航空公司之確認及當地路況與節慶保有調整之權利，若遇旺季、商展或節慶導致客滿缺房，將會尋找同等級替代飯店及住宿點，敬請包涵。

### ◎【證件】需求說明：

1. 報名時請提供清晰可供辨識之護照影本，並協助填寫客戶基本資料表。定金繳付若欲以匯款方式，請見下方匯款帳戶資料，若欲以刷卡支付，請來電索取刷卡簽帳單。
2. 若旅客無持有護照、或護照效期不足(有效期需六個月以上，以入境台灣之日為基準)、護照過期或污損(包含髒污、封面與內頁分離、局部破裂、蓋有非出入境之印章等)、護照內頁空白頁不足、相貌變更與護照照片不符、姓名變更等，請來電洽詢新辦事宜。
3. 特殊身分者(如：軍警人員、役男)請先申請許可或加蓋「出境許可章」。
4. 多重國籍者，進出中華民國國境須使用同一本護照。在台屬居留身份者，請務必攜帶居留證出入境。非本國籍者，可能需自行辦理目的地國家之入境簽證，請於報名時主動告知，以免屆時產生無法入境的問題。未成年人獨自參團須出具監護人同意書。

### ◎其他報名前須知：

1. 出國旅遊視不同目的地國家有程度高低不等的旅遊風險，為考量自身旅遊安全並顧及其它團員的權益，若有慢性或特殊疾病、年滿 70 歲以上、行動不便等狀況，請主動告知，且需有家人或友人同行照顧，本公司將評估是否接受報名；若未告知身體特殊狀況以致無法成行或於旅程中衍生其他問題，旅客需自行負責。
2. 國外餐食口味普遍偏重，常見與國人飲食習慣不同之處，例如：湯品與主菜調味偏鹹、甜點偏甜、葷食多肉少菜、蔬菜生食無烹煮等等，此為當地飲食文化，很難特別為短期的國外旅客另行烹調準備，故請您於報名前自行評估能否調適，並於旅行時調整心態、入境隨俗，感受當地的飲食風味。
3. 國外的素食因宗教、民情不同，通常含有蔥、薑、蒜、奶、蛋，選擇性較低，無法如同在台灣般豐富且多變化，故建議素食貴賓能多多見諒並自行準備素食罐頭或泡麵。
4. 若有餐食上的特殊需求，如不吃牛、羊、禽類、魚、海鮮，或是吃素，或是對任何食物過敏等等，請於報名時明確告知承辦業務人員，本公司會盡力安排，但請理解國外能提供之替換選項有限，不可避免仍會有重複性，敬請見諒。
5. 團體訂房配合使用的為團體早餐，故用餐地點與時間可能會與個人級別的住房貴賓分開，或與其他團體分開，以方便為團體服務，絕非是歧視，且外國人工作及生活步調較慢，早餐的準備與菜色補充需費時準備，敬請包涵。
6. 若有需要自行飛往轉機點與團體會合，或機票自理，請另洽詢報價。
7. 國外多數商店會於星期例假日休息，多數景點亦有固定休館時間，旅程超過一週以上的旅遊天數很難完全避開，此非為旅行社可控制之狀況，報名前敬請知悉。
8. 如航班使用阿聯酋航空、土耳其航空，部分航線已開放團體機位出發前加價選位的服務，有此需



求請聯繫接洽業務專員。